

Schönburger Landbote

NR. 2
2016

EINE ZEITSCHRIFT VON MENSCHEN DER REGION FÜR MENSCHEN DER REGION



16. Spiele TAG
der Stadtwerke Glauchau

29.05.

ab 14:00 Uhr

16. SpieleTAG

der Stadtwerke Glauchau

Am Sonntag, den 29. Mai 2016 um 14:00 Uhr erklingt wieder der Spieletag-Song und lädt alle Gäste zum gemeinsamen Spielen, Basteln, Raten, Lachen und Staunen ein.

Der Spieletag der Stadtwerke Glauchau ist ein festes Datum im Veranstaltungskalender der Stadt und bei den vielen teilnehmenden Vereinen. Mit Spannung und Vorfriede schauen sowohl die Besucher als auch das Organisationsteam des Kinderfestes auf den Sonntag, an dem alle Gäste das weitläufige Terrain um das Stadtwerke-Gebäude mit viel Neugier, großer Spielfreude und jeder Menge Begeisterung erkunden.

Gespannt sein dürfen die kleinen Gäste des Spieletages in diesem Jahr auf die neue „Energie-Baustelle“. An diesem Spielestand können die Kinder die Arbeiten eines Stadtwerkes durch selbständiges Bauen und Schrauben spielerisch näher kennenlernen. Die Kleinen können Versorgungsleitungen für Strom, Gas und Wasser von einem Kraftwerk zu den selbstgestalteten Häusern legen und überprüfen, ob das Licht in dem Gebäude funktioniert. Seien Sie gespannt auf diese Attraktion!

Aber auch alle anderen – von den Vereinen, Firmen und Institutionen mit viel Engagement und Ideenreichtum gestalteten Stände – werden den Spieletag wieder zu einem tollen Familienfest machen.

Dank der großen Unterstützung der zahlreichen Vereine, Firmen und Institutionen, die sich für die Kinder engagieren, ist der Eintritt zum 16. Spieletag wieder kostenfrei. Alle Spielstationen können kostenlos genutzt werden.

Wie gewohnt lohnt es sich für die Kinder auf dem Spieletag, eine „Starterkarte“ auszufüllen. Mit der Karte können sie an den vielen Spielestationen Punkte für die große Tombola sammeln. Die Starterkarten sind an allen Ständen auf dem Festgelände erhältlich. Zusätzlich verteilen die Stadtwerke Glauchau bereits vor dem Spieletag in den Glauchauer Kindergärten und Schulen Flyer, auf denen die Starterkarte bereits abgedruckt ist. So können die Kinder am 29. Mai an jedem beliebigen Spielestand anfangen und spielen.

Die Starterkarten können im Laufe des Festes – spätestens um 17:45 Uhr – am Stand des Jugendbeirates im großen bunten Zelt der Stadtwerke Glauchau in eine Lostrommel geworfen werden.

Gegen 18:00 Uhr findet auf der Spieletag-Bühne die große Tombola statt. Neben der Verlosung vieler altersgerechter Preise wird aus allen abgegebenen Starterkarten der „Familienpreis der Stadtwerke Glauchau“ gezogen. Inspiriert durch den „Tag der Sachsen“, welcher in diesem Jahr in Limbach-Oberfrohna stattfindet, erwartet die Gewinner des Familienpreises in diesem Jahr eine tol-



14 Uhr



Im Gelände der





29.
MAI



STADTWERKE GLAUCHAU



Eintritt frei!

Spiel & Spaß

Unterhaltung ☺ Gewinnchancen

le Überraschung. Mitmachen und Dasein lohnt sich auf alle Fälle!

Für die Glauchauer Schulanfänger findet bereits um 15:30 Uhr ein besonderer Höhepunkt statt. Alle ABC-Schützen erhalten von den Stadtwerken ein neues schickes T-Shirt überreicht. Mit dem Shirt sind die Knirpse im September fit für den Start in eine Glauchauer Schule sowie für einen besonderen neuen Lebensabschnitt.

Mit dem neuen flotten Design unterstützen die Stadtwerke Glauchau die vielen Aktivitäten der Jugendlichen, sich um Sympathie für Glauchau in der Stadt zu bemühen. Mit der neuen Kampagne, setzen wir uns dafür ein, die Stadt im Bewusstsein der Bewohner etwas in den Vordergrund zu rücken.

Fröhliche und kurzweilige Unterhaltung garantiert in diesem Jahr auch das Non-Stop-Bühnenprogramm. Viele Kinder und Jugendliche aus Glauchau und Umgebung haben sich auf ihren Auftritt beim Spieletag vorbereitet und freuen sich auf ihre Darbietung. Erstmals wird Moderator Rainer Klement vom Freizeitparadies in diesem Jahr auch alle Besucher zum Mitsingen und -tanzen auf der kleinen Vorbühne aufrufen.



Eine genaue Übersicht bzw. den Lageplan der einzelnen Spielstationen sowie den Programmablauf auf unserer Bühne finden Sie auf Seite 3 und 4 bzw. auf unserer Homepage: www.spieletag-stadtwerke.de.

Wir freuen uns auf alle Gäste und einen farbenfrohen, lustigen Spieletag unter dem Motto:

Glauchau spielt zusammen

54
verschiedene
SPIELSTÄNDE

ÜBERSICHT & LAGEPLAN

- 1** **Stadtwerke Glauchau:**
Hochseilgarten, Erlebniskraftwerk, Labyrinth
- 2** **Stadtbau und Wohnungsverwaltung:**
Memory, Bausteine im XXL-Format
- 3** **Jugendbeirat Glauchau:** Fahrt mit Conference-bike, e-Bobbycar, Leitung Wahlbüro „Schönster Stand“
- 4** **Bergsteigerclub Gipfelglut e. V.:**
Das besondere Klettergerüst
- 5** **ADAC Sachsen:**
Großes Fahrradturnier
- 6** **Gebietsverkehrswacht Chemnitzer Land e. V.:** Roller-Parcours, Verkehrszeichenwald
- 7** **bikeBOX:** Der verrückte Stand für Kinder und Eltern rund ums Fahrrad.
- 8** **Lions Club Glauchau:**
Mit einem Minibagger Luftballons zerknallen
- 9** **Sparkasse Chemnitz:**
Riesen-Dart-Spiel und Popcornmaschine
- 10** **Wirtschaftsjunioren Glauchau:**
„Schlacht um den Bismarckturm“
- 11** **Freunde u. Förderer der Schule für geistig Behinderte e. V.:** Kugelbilder, Lern- und Motorikspiele
- 12** **Sternenlicht e. V.:**
Kinderschminken & Streichelzoo
- 13** **Friends of Lynchburg e. V.:**
Hufeisen werfen & „Specht ärgern“
- 14** **Lehngrundschule:**
„Angel den Wurm“
- 15** **Rassegeflügelzüchter Glauchau e. V.:**
Tierquiz, Ausbrüten von kleinen Kücken
- 16** **Rassekaninchenzüchterverein Glauchau e. V.:**
Kaninchenschau, Spieleaktion, Streichelzoo
- 17** **Förderer der Stadt- und Kreisbibliothek e. V.:** Kinderbüchertrödelmarkt
- 18** **Tennisclub Rot-Weiß Glauchau e. V.:**
Kleinfeldtennis
- 19** **Seniorenbeirat der Stadt Glauchau:**
Quiz zur Stadtgeschichte
- 20** **Philatelistenverein Glauchau e. V.:**
Quiz und Basteln mit Briefmarken
- 21** **Spielzeug Land:**
Mensch-Ärgere-Dich-Nicht-Spiel im XXL Format
- 22** **Freizeitparadies:**
Hüpfburgen und Bastelangebote
- 23** **Jugendhaus „Würfel“:**
Bastel- und Spielstand
- 24** **Glauchauer Schachclub 1873 e. V.:**
Großschach, Tischschach, Computerschach und Hüpfburg
- 25** **Kindertagesstätte „Kleine Einsteins“:**
Basteln mit Naturmaterialien
- 26** **Gesundheitszentrum am Klinikum:**
Slackline, Trampoline, Geschicklichkeitsspiele
- 27** **Europäische Oberschule mit BO Waldenburg:** Kleine Spiele
- 28** **City-Post Werdau GmbH & Co. KG:**
Briefe gestalten & versenden
- 29** **Haus- und Grundbesitzerverein zu Glauchau e. V.:** Quiz
- 30** **Denkmalverein Glauchau e. V.:**
Quiz
- 31** **Städtische Altenheim Glauchau gGmbH:**
„Wattwanderung“
- 32** **Volkssolidarität KV Glauchau / Hohenstein-Er. e. V.:** Kinderschminken
- 33** **Sportpark Glauchau:**
Kinderfitnessclub
- 34** **HC Glauchau/Meerane e.V.:**
„Mount Everkist“
- 35** **Stadtratsfraktion CDU:**
Luftballon-Dart
- 36** **Diakoniewerk Westsachsen gGmbH:**
Textiles Gestalten
- 37** **Glauchauer Wohnungsbau Genossenschaft eG:** „Tigerrutsche“ und Kinderkarussell
- 38** **Dt. Rotes Kreuz - Kreisverband GC e. V.:**
Vorstellung der Arbeit und Aktivitäten des Jugendrotkreuzes
- 39** **Freiwillige Feuerwehr Reinholdshain:**
Zielspritzen auf ein Brandhaus
- 40** **Phänomenia IWS Integrationswerk gGmbH Westsachsen:** Wanderausstellung mit Experimenten
- 41** **Modellbahn-Club Glauchau e. V.:** Stromerzeugung mittels Fahrrad zum Betreiben einer Gartenbahn
- 42** **Kirchgemeinde St. Georgen Glauchau:**
Spielangebot
- 43** **Glauchauer Berufsförderung e. V.:**
Spiel & Spaß für Groß & Klein
- 44** **Gräflisch Schönburgische Schloßcompagnie e. V.:** Historische Musik + Tänze zum Schauen und Mitmachen
- 45** **Privilegierte Schützengesellschaft Glauchau 1551 e. V.:** Lichtschießanlage
- 46** **Kanusport und Spielverein Glauchau e. V.:**
Wasserspiele
- 47** **Tourismusregion Zwickau e. V.:** Riesen-Mensch-Ärgere-Dich-Nicht, Freizeitinformationen der Region
- 48** **Stadtverwaltung Limbach-Oberfrohna:**
Quiz
- 49** **Stadtratsfraktion „Die Linken“:**
Reiten im Parcours, Entenangeln
- 50** **Regionaler Zweckverband Wasserversorgung:** „Was gehört nicht ins Wasser?“
- 51** **SV Fortschritt Glauchau:**
Fußball-Zielschießen
- 52** **Volksbank-Raiffeisenbank Glauchau eG:**
Golf, Basketball, Bogenschießen und Glücksrad
- 53** **Junge Sozialdemokraten:**
Tischkicker, Bastelstation
- 54** **Kreissportbund Zwickau:**
Geschicklichkeitsspiele
- 55** **Bühnenprogramm:** Moderation: Rainer Klement
Dance Devils, Glauchauer Carnevalclub e. V.,
Europäisches Gymnasium Meerane - Jugendkunstschule,
Internationale Grundschule Glauchau, JumpTeam,
Dance Kids, Georgius-Agricola-Gymnasium-Glauchau,
Gräflisch Schönburgische Schloßcompagnie e. V.,
Grundschule Niederlungwitz
- 56** **Kuchenbasar:**
Wehrdigtschule Glauchau - Oberschule

29. MAI

ab 14:00 Uhr

IM GELÄNDE
STADTWERKE
GLAUCHAU



Unser Bühnenprogramm:

- 14:00 Uhr Band des Europäischen Gymnasiums Meerane
- 14:45 Uhr Chor der Internationalen Grundschule Glauchau
- 15:10 Uhr Dance Kids & Dance Devils
- 15:30 Uhr Übergabe der T-Shirts an die Glauchauer Schulanfänger
- 16:00 Uhr Glauchauer Carnevalclub e. V.
- 16:30 Uhr Georgius-Agricola-Gymnasium Glauchau
- 16:45 Uhr Gräflich Schönburgische Schloßcompagnie e. V.
- 17:00 Uhr HC Glauchau/Meerane e. V.
- 17:20 Uhr Jumpteam Glauchau
- 18:00 Uhr Auslosung Familienpreis & Große Tombola

Änderungen vorbehalten!





Glauchauer Sommerträume 2016 STADTFEST bietet bunten Mix an Unterhaltung



Vom **24. bis 26. Juni 2016** lädt die Stadt Glauchau zu einer weiteren Ausgabe der „Glauchauer Sommerträume“ – ein Fest von den Glauchauern für die Glauchauer und ihre Gäste – ein. In die jeweiligen Veranstaltungsbereiche sind die Leipziger Straße, der Nicolaipplatz, der Marktplatz, der Schlossplatz, der Schlosshof Forderglauchau sowie der Kirchplatz eingebunden.

Die Stadtkirche St. Georgen wird mit ihrem Programm erneut einen gut besuchten Anlaufpunkt bieten und zur Ruhe und Besinnung einladen. Unter anderem organisiert sie ein Chorkonzert im Rahmen der 20. Kirchenmusiktage mit dem **Kammerchor „consonare“** aus Dresden.

Neben dem erfolgreichen „**City-Beach**“ am Nicolaipplatz ist der Schlossplatz während der drei Festtage in der Hand des Irish Folk. Fans der Solo-Folk-Fee **FairyDust** dürfen sich auf die Künstlerin mit ihrer unverwechselbaren Stimme und dem gefühlvollen Gitarrenpicking freuen. Auf dem Gelände werden am Samstag und Sonntag zudem zahlreiche Aktionen für Klein und Groß zum Mitmachen und Ausprobieren angeboten. Im Schlosshof von Schloss Forderglauchau ertönen am Freitagabend rockige Klänge, wenn der Jugendbeirat der Stadt Glauchau den „**Rock im Schloss**“ organisiert. Ab Samstag ist der Schlosshof Kulisse für ein **buntes Familienprogramm**, das Vereine und Einrichtungen gestalten.

In alt gewohnter Weise wird auch die **Glauchauer Handwerkermeile** entlang der Leipziger Straße wieder zum Schauen und Staunen, zum Mitmachen und Ausprobieren einladen. Als großen Event am Samstagabend begrüßen wir „a bayrische Band“: die **Spider Murphy Gang**. Wer kennt sie nicht, die zahlreichen Ohrwürmer, wie „Schickeria“, „Skandal im Sperrbezirk“ oder „Cadillac“? Da rocken die Gitarren, rollt das Piano in bester Boogie-Manier und die ganze Band versprüht Spielfreude und gute Laune.

Der Freitagabend ist den Schlagerfreunden vorbehalten. **DJ Uwe Kelm** stimmt ab 18:00 Uhr stimmungsvoll in das Wochenende ein und ab 21:00 Uhr betritt noch eine namhafte Band die Marktbühne: **Feuerherz**. Das sind vier Jungs, cool, frech und hip. Sie präsentieren mit Leib und Seele Schlager-Pop und werden schon als „erste echte Schlager-Pop-Boyband“ gehandelt.

Die **DJs AIDA** heizen, wie schon im vergangenen Jahr, dem Publikum wieder kräftig ein und werden mit ihrer guten Laune förmlich um sich werfen.

Am Samstag ziehen ab 16:00 Uhr ziehen die **58th Scottish Volunteers** – eine Dudelsack-Band – auf den Marktplatz ein und geben Zeugnis ihres Könnens. Mehrere Pipers und Drummers, von denen einige auch schon beim berühmten Edinburgh Tattoo auftraten, werden Sie mit ihrer schottischen Musik verzaubern.

Am Abend heißt es dann: **Channel East underCOVER Show**. Mit handverlesenen 80-er und 90-er Jahre Dicofox Hits und einer Animation sollte auch das letzte Tanzbein in Schwung gebracht werden!

Der Sonntag lädt vor allem die reifere und jung gebliebene Generation ein. Am Nachmittag wecken die **Muggfugg-Sinfoniker** Erinnerungen an „die gute alte Zeit“, bevor die bekannten Volksmusikstars **Gitte & Klaus** – ein Garant für Stimmung, Frohsinn und Geselligkeit – das Publikum zum Schunkeln bringen werden. Mit ihren „Liedern fürs Lachen und Herz und Gemüt“ gehören sie zur Stammtischmannschaft des legendären „Oberhofer Bauernmarktes“.



© Spider Murphy Gang



© Feuerherz

Mehr Infos:
www.glauchau.de

Stadtverwaltung Glauchau
Markt 1 | 08371 Glauchau
Tel. 03763 65-129 oder 2555



© DJs AIDA



© Muggfugg

Glauchauer SENIORENWEGWEISER 3. Auflage

Der Glauchauer Wegweiser für Senioren und Menschen mit Behinderung wurde aktualisiert und ist ab sofort in einer überarbeiteten Version erhältlich. Der Ratgeber versteht sich als Leitfaden und Orientierungshilfe für ältere Menschen in den vielfältigen Fragen des Alter(n)s. Auch Familienangehörige erhalten wichtige Anregungen für die Betreuung ihrer Senioren. Piktogramme kennzeichnen die barrierefreie Zugänglichkeit von Einrichtungen. Eine Übersicht zum Parken in der Innenstadt verschafft zusätzlich Orientierung.

Die neuen Broschüren sind an der Tourist-Information Glauchau, Markt 1, über die Seniorenbeauftragte Glauchau sowie in zahlreichen Senioreneinrichtungen der Stadt erhältlich. Im Internet kann dieser auch online über www.glauchau.de unter dem Menüpunkt Familie/Soziales - Seniorinnen und Senioren abgerufen werden.



- Inhalte:
- aktive Freizeitgestaltung
 - Beratungs- und Hilfsangebote
 - Pflege
 - Wohnen im Alter
 - Angebote für Menschen mit Handicap
 - Gesundheitsführer
 - rechtliche Vorsorge
 - Hospizarbeit und Hilfe im Todesfall

Das Glauchauer SOMMERBAD



www.facebook.com/Sommerbad.Glauchau

Im vergangenen Jahr konnte es seinen 90. Geburtstag feiern: das Glauchauer Sommerbad an der Lungwitzer Straße. Jetzt hat es wieder geöffnet und lädt Groß und Klein in die neue Saison ein.

Öffnungszeiten und besondere Termine:

Im Mai und September können Besucher im Freibad von 9:00 bis 18:00 Uhr sowie von Juni bis August von 9:00 bis 20:00 Uhr ins kühle Nass springen. Mittwochs findet bei guter Witterung ab 20:00 Uhr das beliebte Nachtbaden statt. Außerdem startet die **Beachvolleysaison** am **5. Juni** mit einem ersten **Turnier**. Dafür kann man sich jederzeit beim Badpersonal anmelden. Vormerken sollten Sie sich auch den **18. Juni**. Die Rettungsschwimmer von der DLRG Glauchau feiern ihr zehnjähriges Bestehen. Dies wird mit der Austragung der **1. Glauchauer Stadtmeisterschaften im Schwimmen** gefeiert. Dabei werden in den verschiedenen Altersklassen Glauchaus beste Schwimmer gesucht und anschließend prämiert. Geschwommen wird in den einzelnen Schwimmarten, entsprechend der Altersklas-

se, jeweils über 50 m bzw. 100 m. Anmeldungen dazu sind jederzeit im Sommerbad möglich. Darüber hinaus gibt es an dem Tag auch verschiedene Sport- und Spielangebote.

Und noch ein Datum sollten Sie sich rot im Kalender anstreichen: das **Badfest** am **13. August**. Wie schon 2015 wird dieses wieder mit dem **Lounge Club Glauchau** organisiert. Neben all den Veranstaltungen wird unser Sommerbadkiosk erneut für das leibliche Wohl aller Badegäste und Spaziergänger sorgen.

Wir freuen uns auf Ihren Besuch. Das Team des Sommerbades

HC GLAUCHAU/MEERANE e. V.

Am 1. Juli 2013 fusionierten die beiden Vereine HSV Glauchau und SHC Meerane zum neuen Verein HC Glauchau/Meerane e. V.

Heute gehört der HC Glauchau/Meerane e. V. zu den stärksten Vereinen im Sächsischen Handballverband sowie in der Mitteldeutschen Oberliga.

Aktuell zählt der Handballclub mehr als 300 Mitglieder. Alle Altersklassen – von den Minis bis zu den Erwachsenenmannschaften – sind vertreten. Die Jugendmannschaften spielen in der Bezirks- und Sachsenliga, die Erwachsenen im Bezirk, in der Verbandsliga und der Mitteldeutschen Oberliga.

Zu den Oberliga-Punktspielen kommen durchschnittlich 480 begeisterte Zuschauer, die sich spannende Spiele und Derbys nicht entgehen lassen. Auch auswärts sind immer Fans dabei, die „Supporters“ sorgen mit Transparenten und Gesang für Stimmung und verbreiten in den gegnerischen Hallen Heimspielatmosphäre.

Auch zukünftig wollen sich die Handballer in der Mitteldeutschen Oberliga und weiteren hochklassigen Ligen präsentieren. Ganz wichtig dabei ist die aktive Nachwuchsarbeit, die in Zusammenarbeit mit Kindertagesstätten und Schulen bereits durchgeführt wird. Mitglieder und Fans engagieren sich mit Herzblut und investieren sehr viel Zeit in den Verein. Nicht nur als Spieler, sondern auch als Trainer, Zeitnehmer und Schiedsrichter, Babysitter oder Organisator der vielen Kleinigkeiten rund um das Vereinsleben.



Vize-Amateur-Pokalsieger 2016 des DHB
der 1. Männermannschaft in Hamburg
mehr Infos auf youtube:
<https://www.youtube.com/watch?v=uk4hJSXlr20>

Kurzinfo:

328 Mitglieder, davon:
50 Jugendliche bis 18 Jahre
70 Kinder bis 14 Jahre

11 Mannschaften aller Altersklassen im Spielbetrieb
Mehr als 50 Sponsoren aus der Region.

www.facebook.com/hcgcm | www.hc-gcm.de



Die gem. E-Jugend beendet die Saison siegreich (auf dem 5. Platz).



Die männl. C-Jugend holt den Meistertitel und Bezirkspokal.



Die Mädchen der C-Jugend sind Bezirksmeister 2016.



LESEVERGNÜGEN auf einem Quadratmeter

Bücher BOX

der Stadtwerke Glauchau

Lesen verbindet, lesen entspannt, lesen fördert,
Lesen gehört zu den beliebtesten Freizeitbeschäftigungen.

Dies sind nur einige Gründe, weshalb die Stadtwerke Glauchau den Bürgern und den Besuchern der Stadt jederzeit und öffentlich die Nutzung von Büchern ermöglichen möchten. Aus diesen Überlegungen entstand die Idee eines allgemein zugänglichen Bücherschranks in Glauchau.

In einer umgebauten Telefonzelle – der „Bücher-Box“ der Stadtwerke Glauchau – in der Otto-Schimmel-Straße, werden interessierte Leser zukünftig auf einer Fläche von einem Quadratmeter eine Vielzahl an gedruckter zeitgenössischer Literatur finden. Die inhaltliche Bandbreite in den Regalen des öffentlichen Bücherschranks soll sich von Biografien über Romane, Krimis, Lyrik, Geschichtsbüchern, Kinderbüchern bis hin zu Kochbüchern erstrecken.

Die Erstbestückung der „Bücher-Box der Stadtwerke Glauchau“ stammt aus den Bücherschränken der Stadtwerke-Mitarbeiter selbst sowie aus den Beständen der Stadt- und Kreisbibliothek „Georgius Agricola“ Glauchau. Bei der Befüllung des Bücherschranks werden die Stadtwerke Glauchau künftig von der Bibliothek der Stadt unterstützt.

Die „Bücher-Box“ ist für alle Bürger und Gäste der Stadt Glauchau ein kostenloses kulturelles Angebot, welche 24 Stunden – rund um die Uhr – geöffnet sein wird. Jeder interessierte Leser kann in dem öffentlichen Bücherschrank Bücher abgeben oder mitnehmen. Es erfolgt keine Registrierung der Nutzung und es gibt auch kein Rückgabedatum für die entnommenen Bücher. Das Buch kann behalten oder wieder zurückgegeben werden. Jeder Nutzer kann aber auch neue Bücher in die Box stellen, um Andere an der Lesefreude teilhaben zu lassen.



Ein Blick in die erste „Bücher-Box“
der Stadtwerke Glauchau.

BAUGRUNDSTÜCK



WEHRDIGT

Wilhelmstraße 24

Flurstück Nr.2006 der Gemarkung Glauchau
 Fläche: ca. 780 m²
 Ehemaliges Gebäude zurückgebaut
 Baumbestand, überwiegend Wiese
 Verfügbar ab 01.11.2016

| | |
|---------------|-------------|
| Mindestgebot: | 35.900,00 € |
|---------------|-------------|

BAUGRUNDSTÜCKE



WEHRDIGT

Marienstr. 7a, 8 & Wehrdigtstr. 1

Flurstück Nr. 1851a, 1801, 1850
 der Gemarkung Glauchau
 Fläche: ca. 520 m²
 Ehemaliges Gebäude zurückgebaut,
 Sträucher, überwiegend Wiese

| | |
|---------------|-------------|
| Mindestgebot: | 25.000,00 € |
|---------------|-------------|

BAUGRUNDSTÜCK



UNTERSTADT

Obere Muldenstraße 2 / 4

Flurstück Nr. 2278 und 2279
 der Gemarkung Glauchau
 Fläche: ca. 340 m²
 Ehemaliges Gebäude zurückgebaut,
 ohne Baumbestand

| | |
|---------------|-------------|
| Mindestgebot: | 15.500,00 € |
|---------------|-------------|

Hinweis:

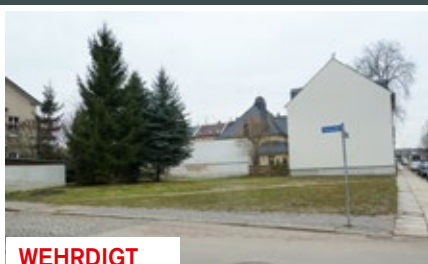
Die Grundstücke sind nach Baugesetzbuch erschlossen. Versorgungsleitungen sind ggf. noch in das Grundstück zu verlegen. Baukostenzuschüsse bzw. Hausanschlusskosten können anfallen.

Weitere Informationen zu unseren Kauf- und Mietangeboten finden Sie auf www.Stadtbau-Glauchau.de.



Gern beraten wir Sie aber auch persönlich in unserem Kundenbüro in der Sachsenallee 65.

BAUGRUNDSTÜCK



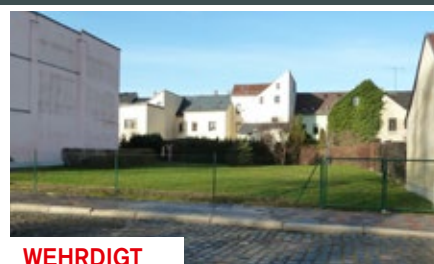
WEHRDIGT

Dorotheenstraße 5

Flurstück Nr. 1993 der Gemarkung Glauchau
 Fläche: ca. 890 m²
 Ehemaliges Gebäude zurückgebaut,
 Garagen, Baumbestand

| | |
|---------------|-------------|
| Mindestgebot: | 36.500,00 € |
|---------------|-------------|

BAUGRUNDSTÜCK



WEHRDIGT

Karlstraße 3/4

Flurstücke Nr. 1894 und 1893/1
 der Gemarkung Glauchau
 Fläche: ca. 593 m²
 Ehemalige Gebäude zurückgebaut,
 ohne Baumbestand

| | |
|---------------|-------------|
| Mindestgebot: | 27.200,00 € |
|---------------|-------------|



1 UND 2-RAUM-WOHNUNGEN

Am Feierabendheim 11 + 13

Zentrale Lage in der Sachsenallee mit Fahrstuhl und Parkplatz vor dem Haus

- Gesundheit:** Arztpraxis und Zahnarzt im Haus
- Nahverkehr:** Bushaltestelle in 50 m Entfernung
- Erholung:** Anbindung Wanderweg Muldendamm in 50 m Entfernung
- Einkauf:** Supermarkt, Fleischerei, Bäcker in 400 m Entfernung
- Pflege:** Kosmetik direkt im Haus, Friseur in 300 m Entfernung
- Kultur:** Sachsenlandhalle in 200 m Entfernung

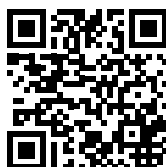
zentral und grün - alles zu Fuß erreichbar!



UNSERE AKTIONSWOHNUNG

Schönbörnchener Weg 1 a

2-Raum-Wohnung
Fläche: 63,3 m²
4. Geschoss

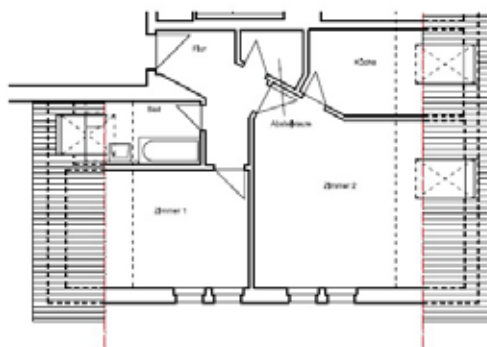


Kaltniete: 330,00 €
Betriebskosten: 70,00 €
Heizkosten: 75,00 €


Keller zur Wohnung vorhanden, Tageslichtbad
Ein Fahrzeugstellplatz kann angemietet werden.

Aktionszeitraum bis einschließlich 31.08.2016

! **5,20 €/m²**
statt 5,80 €/m²



Energieausweis: Erstellungsdatum bis 30.04.2014 (EnEV 2009), Energieausweistyp: Verbrauchsausweis
Energieverbrauchswert: 109 kWh/(m²*a), Wesentlicher Energieträger: Gas, Baujahr: 1910

 Zur Vereinbarung eines persönlichen Beratungstermins wenden Sie sich bitte an unsere **kostenfreie Vermietungshotline 0800 0500730** oder schreiben Sie uns an **Kundenservice@Stadtbau-Glauchau.de**. Bei Anmietung einer Wohnung der Stadtbau und Wohnungsverwaltung Glauchau wird eine Kautionshöhe von zwei Kaltmieten fällig.

HAUSTÜREN nicht verschließen

Um bei Havarie- und Notfällen den Zugang zu den Gebäuden der Stadtbau und Wohnungsverwaltung GmbH Glauchau gewährleisten zu können, ist es notwendig, dass die Hauseingangstüren nicht verschlossen werden.

Nur auf diese Weise ist es möglich, den Not- bzw. Rettungsdiensten bei Bedarf Eintritt durch den elektrischen Türöffner zu gewähren. Darüber hinaus behindert eine verschlossene Tür im Falle eines Brandes die Rettungsmaßnahmen erheblich und kann unter Umständen zu einem lebensbedrohlichen Risiko werden.



kostenfrei Anrufen:

Mieterservice 08000 500730

Havariendienst 08000 500740



Post@Stadtbau-Glauchau.de



www.Stadtbau-Glauchau.de

ZÄHLERTAUSCH in Ihrer Wohnung

Im Rahmen des Mietverhältnisses mit der Stadtbau und Wohnungsverwaltung GmbH Glauchau entstehen dem Mieter neben Rechten auch erforderliche Pflichten. So muss der Mieter seinem Vermieter beispielsweise die Erfüllung seiner Instandhaltungspflicht ermöglichen und ihm Zugang zu seiner Wohnung gewährleisten.

Zu dieser Instandhaltungspflicht gehört u. a. der Austausch von Messeinrichtungen. Gemäß Mess- und Eichgesetz müssen Messeinrichtungen in Wohnobjekten in bestimmten Intervallen geeicht bzw. getauscht werden. Dabei handelt es sich nicht um eine Serviceleistung des Vermieters, sondern eine gesetzliche Vorschrift.

Dieser vorgeschriebene Zählerwechsel wird bei der Stadtbau und Wohnungsverwaltung GmbH Glauchau durch Dienstleister (z. B. die Firma Techem) ausgeführt. Die entsprechenden Informationen zu den erforderlichen Maßnahmen erhalten die Mieter mindestens eine Woche vor Durchführung des Wechsels per Hausaushang, inklusive Termin und einem ausführlichen Informationsblatt. Kann ein Mieter den darauf angegebenen Termin nicht wahrnehmen, muss er sich mit der ausführenden Firma in Verbindung setzen und einen Ausweichtermin vereinbaren.

Trifft die Firma Techem den Mieter beim ersten Termin nicht an, wird eine zweite terminliche Ankündigung im Briefkasten hinterlassen. Nimmt der Mieter auch diesen Termin nicht wahr, werden alle weiteren Termine kostenpflichtig. Sollte der Mieter seiner Pflicht zur Zusammenarbeit nicht nachkommen, obwohl die Firma sich rechtzeitig angekündigt hat, kann die ausführende Firma dann auch Schadensersatz oder den Ersatz für anfallende Fahrtkosten verlangen.



Aber so richtig teuer wird es für den Mieter, wenn er das grundsätzlich geschuldete Zutrittsrecht zur Wohnung verweigert und durch diese Pflichtverletzung den Zählertausch verhindert. Laut Eichgesetz stellt die Verwendung von nicht geeichten Geräten eine Ordnungswidrigkeit dar. Diese kann mit einem Bußgeld von bis zu 10.000,00 € pro Fall belegt werden. Deshalb möchte die Stadtbau und Wohnungsverwaltung GmbH Glauchau ihre Mieter dringend darauf hinweisen, gerade auch in ihrem eigenen Interesse die reibungslose Durchführung eines Zählerwechsels zu gewährleisten.

Bei Unsicherheiten gegenüber den Personen, die die Arbeiten in den Wohnungen ausführen, sollten sich die Mieter von dem betreffenden Außendienstmitarbeiter der Firma Techem einen Dienstausweis zeigen lassen und/oder sich über die kostenfreie Servicetelefonnummer der Stadtbau und Wohnungsverwaltung GmbH Glauchau unter 0800 0500730 über den anstehenden Zählertausch rückversichern.

VERSTÄRKUNG GESUCHT!

Die Stadtwerke Glauchau Dienstleistungsgesellschaft mbH ist anerkannter Praxispartner des Studienganges: **VERSORGUNGS- UND UMWELTECHNIK** an der Staatlichen Berufsakademie Glauchau. Zum Studienbeginn am 01.10.2016 sucht das Unternehmen für diesen dualen Studiengang eine/einen BA-Studenten/-in.

Ihre Bewerbung richten Sie bitte schriftlich oder per Mail an:
Stadtwerke Glauchau Dienstleistungsgesellschaft mbH
Personal
Sachsenallee 65 | 08371 Glauchau
Personal@Stadtwerke-Glauchau.de



STADTWERKE GLAUCHAU setzen auf alternative Antriebe

Tanken aus der Steckdose

- Unterstützung beim Kauf eines Elektrofahrzeuges
- Nutzung von Elektroautos sowie Installation einer Schnellladesäule für den eigenen Fuhrpark

Tanken mit Erdgas

- Förderung bei der Anschaffung eines Erdgasfahrzeuges
- Betrieb einer eigenen Erdgas-Zapfsäule
- Stadtwerke-Tankkarte - Bonus bei der Erdgasbetankung

Kunden profitieren von Förderungen und Bonusprogramm

In Zeiten von Preisturbulenzen für herkömmliche Kraftstoffe suchen Autofahrer häufig nach Alternativen. Doch nicht nur der Preis spielt eine Rolle, auch der Aspekt der Umweltentlastung durch einen geringeren Schadstoffausstoß dringt immer mehr ins Bewusstsein der Verbraucher.

Für die Stadtwerke Glauchau haben die Themen Energieeffizienz und Umweltfreundlichkeit einen hohen Stellenwert. Mit ihrem Engagement möchte das Unternehmen aktuell und zukünftig in Glauchau und der Region Impulse für den Einsatz von fortschrittlichen und schadstoffarmen Antriebstechnologien setzen. Aus diesen Gründen nutzen die Stadtwerke Glauchau im eigenen Fuhrpark bereits alternative Antriebe und bieten ihren Kunden verschiedene Förder- und Bonusprogramme für einen Umstieg auf umweltfreundliche Alternativen zu benzinbetriebenen Automobilen an.



FÖRDERPROGRAMME:



www.stadtwerke-glauchau.de/emobil
www.stadtwerke-glauchau.de/erdgasfahrzeuge



RISTORANTE BELLINI

Am Plan 7 | 08371 Glauchau

Kein anderes Land ist so eng mit der Sehnsucht nach Sonne, nach milder Luft und blauem Meer verbunden wie Italien. Ein Stückchen Italien findet man auch mitten im Herzen von Glauchau - direkt neben dem Schloss und der Kirche, eingebettet in einen parkähnlichen Garten, liegt das „Ristorante Bellini“. Im ehrwürdigen Witwenpalais erwartet die Gäste eine kulinarische Kurzreise nach Italien. Ob Pasta, Pizza, Fleischspezialitäten oder eine große Auswahl an Fisch (Dorade, Wolfsbarsch, Muscheln, Scampi usw.) – alle Gerichte werden im Bellini frisch und mit viel Liebe zubereitet.

Der schöne Biergarten vor dem Ristorante lädt in den sonnigen Monaten zum Verweilen ein. Bei einem leckeren Eis oder einem kühlen Glas Wein, aus den verschiedensten italienischen Anbaugebieten, kann man den Alltag für ein paar Momente vergessen.

In den kalten Wintermonaten dann, wenn die Kufenflitzer die Eisbahn der Stadtwerke Glauchau bevölkern, können sich die großen und kleinen Besucher bei einem heißen Getränk aus dem Ristorante Bellini aufwärmen und bei einer leckeren hausgemachten Pizza Kraft für die nächsten Runden auf der Eisbahn tanken.

Das Team des „Schönburger Landbote“ durfte für die aktuelle Ausgabe der Zeitschrift Inhaberin Frau Friedl beim Kochen über die Schultern schauen, um den Lesern der Zeitung eine ihrer Kreationen vorzustellen.

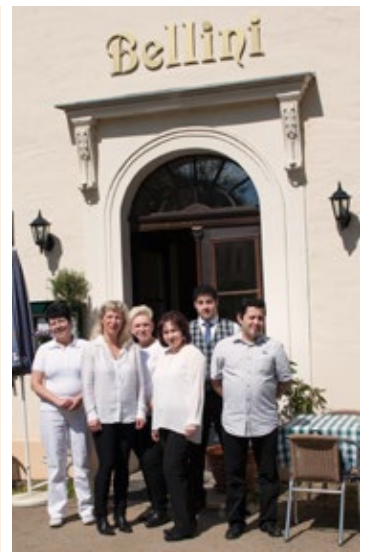


Öffnungszeiten:

Mo – So 11:00 – 14:00 Uhr
17:00 – 23:00 Uhr
Mi Ruhetag

Das Team des Ristorante Bellini freut sich über eine/n weitere/n Kollegen/in mit Berufserfahrung!

*Weitere Informationen unter:
Telefon: 03763 717099*



Spaghetti alle vongole

Zubereitungszeit ca. 70 min.

Muscheln unter fließendem Wasser abbürsten. Bereits offene Muscheln nicht verwenden. Die geschlossenen Muscheln in einen großen Topf geben und mit ¼ l Weißwein aufkochen. 5 Minuten garen lassen, bis die Schalen geöffnet sind. Ungeöffnete Muscheln aus dem Topf nehmen und wegwerfen. Muschelsud durch ein dünnes Sieb gießen und auffangen.

1 Bund Petersilie, Zwiebeln, Knoblauch fein hacken. 3 EL Olivenöl in einen Topf geben und die Mischung unter Rühren andünsten. Muschelsud dazu geben und bis auf die Hälfte einköcheln lassen.

Spaghetti bissfest kochen.

Muscheln in den Sud geben, aber nicht mit kochen lassen. 2 EL Butter, 2 EL Zitronensaft mit Salz und Pfeffer würzen. Das zweite Bund Petersilie fein hacken, Pfefferkörner in den Mörser geben und zerstoßen.

Spaghetti abgießen, 3 EL Olivenöl und die Muscheln mit Sud untermischen. Auf vorgewärmte Teller geben und mit zerstoßenen Pfefferkörnern und Petersilie bestreuen.

Das Team des Ristorante Bellini wünscht den Lesern des „Schönburger Landbote“ viel Freude beim Kochen sowie buon appetito!

Zutaten für 5 Personen

- 1 kg frische oder tiefgekühlte Venusmuscheln
- 2 Bund glatte Petersilie
- 1 kleine Zwiebel
- 3 Knoblauchzehen
- ¼ l trockener Weißwein
- 400 g Spaghetti
- 6 EL Olivenöl
- 2 EL weiche Butter
- ½ Zitrone
- 8 Pfefferkörner
- Salz | Pfeffer aus der Mühle





GEORG GRAF VON SCHÖNBURG-GLAUCHAU

feiert in diesem Jahr seinen 75. Geburtstag

Zu Ehren Georg Graf von Schönburg-Glauchau findet am **27. August 2016, um 15:00 Uhr** eine Galavorstellung „Glanz und Tanz des Rokoko“ im Stadttheater Glauchau statt. Gezeigt werden Tänze des Schönburgischen Hofes sowie aus dem Ballett „Le triomphe de lamour“.

Um **17:00 Uhr** findet im Schloß Forderglauchau eine Militärparade nach dem Reglement des 18. Jahrhunderts mit der Gräflichen Schönburgischen Schloßcompagnie statt. Die Besucher und Zuschauer erwartet eine historische Vorführung von verschiedenen Paradeelementen der Compagnie (z. B. *Meldung der Schloßcompagnie, Abschreiten der Front, Salutschüsse*). Im Anschluss daran können sich die Besucher bei einem zünftigen Mahl aus der Gulaschkanone stärken.

Interessierte Zuschauer sind eingeladen, gemeinsam mit Georg Graf von Schönburg-Glauchau zu feiern. Die Veranstaltungen sind für alle Besucher kostenfrei. Gegen **19:00 Uhr** findet in der Doppelschlossanlage die „Nacht der Schlösser“ statt.



© Gräflich Schönburgische Schloßcompagnie

KONZERT DER CHÖRE

„One World Singers“ aus Denver, Colorado, USA
und des „Georgius-Agricola-Chor Glauchau e. V.“

Am 24. Juni 2016, der Johannisnacht, erwartet die Besucher in der Kirche zu Gesau ein besonders Erlebnis der Chormusik. In Glauchau ist der Chor „One World Singers“ aus Denver, Colorado zu Gast. Im Rahmen einer Europareise besuchen die Sänger aus den USA auch Glauchau und Waldenburg.

Wie kommt ein Chor aus dem fernen Amerika dazu, gerade hier in unserer Heimat Station zu machen und dazu noch ein Konzert zu geben? Im Sommer 1996 weilte die Chorvereinigung Waldenburg e. V. unter Leitung von Herrn Hans Paproth auf Einladung zweier Chöre aus Denver und Minneapolis in den USA. Acht Sängerinnen und Sänger des Georgius-Agricola-Chor Glauchau e. V. hatten das Glück, mitreisen zu können. Neben mehreren Auftritten des Chores in verschiedenen Städten und gemeinsamen Feiern mit den amerikanischen Freunden war die Teilnahme an den Feierlichkeiten zum „Independence Day“ ein unvergessliches Highlight.

1999 weilte der Chor aus Denver zum Gegenbesuch in Glauchau und Waldenburg. Die Verbindungen zu den Sangesfreunden aus Denver sind trotz der vielen Jahre nie abgebrochen. Im Juni wird es ein Wiedersehen geben. In der Dorfkirche St. Andreas in Glauchau-Gesau werden die Chöre aus beiden Ländern dann wieder gemeinsam musizieren. Zu hören sind u. a. Gospels, Spirituals, Choräle und amerikanische Lieder, deutsches Liedgut und Musicalsongs.

Georgius-Agricola-Chor
Glauchau e.V.

Einladung zum Konzert:
zur Johannisnacht am 24. Juni 2016
Kirche St. Andreas in Glauchau-Gesau
Beginn 17:00 Uhr, Eintritt frei

Ein weiteres Konzert gibt der Chor aus
Denver am 25. Juni 2016 in Waldenburg.



© One World Singers, Denver



© Jan Bernhardt

