

Schönburger Landbote



NR. 2
2017

EINE ZEITSCHRIFT VON MENSCHEN DER REGION FÜR MENSCHEN DER REGION



Stausee Glauchau, Jan. 2017



Wir wünschen allen Lesern, Kunden und Mietern
eine besinnliche, frohe Weihnachtszeit sowie
einen guten Start ins Jahr 2018.





Unter dem Motto „Glauchau spielt zusammen“ fand am 28.05.2017 von 14:00 bis 18:00 Uhr der 17. Spieletag der Stadtwerke Glauchau statt. Die Sonne meinte es in diesem Jahr fast ein wenig zu gut. Dennoch haben viele Familien den Nachmittag genutzt, um das größte Kinderfest in Glauchau zu besuchen. 50 verschiedene Vereine und Firmen boten die unterschiedlichsten Spielstationen an. Vom einfachen Würfelspiel im XXL-Format bis zur Riesenrutsche war alles dabei. Die Kinder konnten basteln, malen, raten, hüpfen, klettern, paddeln, radeln, rutschen, schießen, tanzen und vieles mehr.

Und wer gar keine Lust zum Mitspielen hatte, konnte sich einfach nur einen Platz unter einem Sonnenschirm sichern und das bunte Bühnenprogramm verfolgen. Rainer Klement vom Freizeitparadies Glauchau hatte das kurzweilige Programm zusammengestellt und in bewährter

Weise moderiert. Dafür möchten wir ihm recht herzlich danken.

Am 31. August 2017 luden die Stadtwerke Glauchau Vertreter aller Vereine, Firmen und Institutionen zu einer kleinen Dankeschön-Veranstaltung in das Glauchauer Freizeitparadies ein. Der Geschäftsführer, Herr Dr. Nölcke, nutzte die Gelegenheit, sich bei allen Teilnehmern und Unterstützern für deren Einsatz zu bedanken und betonte, dass ohne das gemeinsame Engagement der Spieletag der Stadtwerke Glauchau nicht so ein erfolgreiches Kinderfest wäre. Darauf kann Glauchau sehr stolz sein. Genauso sieht das auch der Oberbürgermeister der Stadt Glauchau, Herr Dr. Dresler, der sich ebenfalls bei allen Teilnehmern und den Stadtwerken für das gelungene Kinderfest bedankte.

Auch diesmal durften die Kinder bei Abgabe der Starterkarte ihren schönsten Stand benennen.

Der Jugendbeirat der Stadt Glauchau wertete die abgegebenen Stimmen der Kinder aus und erstellte die Rangliste (siehe Bilder). Die ersten drei Gewinner erhielten neben einem Scheck für die Vereinskasse noch 5 hochwertige Spieletag-T-Shirts mit einem Button in Gold, Silber oder Bronze. Alle Viertplatzierten konnten sich ebenfalls über eine Geldprämie freuen.

Herzlichen Glückwunsch allen Gewinnern, ein großes DANKESCHÖN noch einmal an alle Mitwirkenden. Vielen Dank auch an die Mitarbeiter der Stadtwerke Glauchau, die hinter den Kulissen das Fest vor- und nachbereiteten und am Spieletag auf den verschiedensten Positionen für den reibungslosen Ablauf zuständig waren.

Wir sehen uns am **3. Juni 2018** zum 18. Spieletag der Stadtwerke Glauchau.

SCHÖNSTER STAND 2017 – Die Bilder zeigen die ersten drei Plätze. Alle weiteren Stände belegten Platz 4 ;-)



1

Stadtrat Glauchau - Fraktion DIE LINKE

* Reiten für Kinder, Kinderbasteln, Kinderschminken *



2

Bergsteigerclub Gipfelglut e. V.

* Das besondere Klettergerüst *



3

Wirtschaftsjunioren Glauchau

* Schlacht um den Bismarckturm *



Auch in diesem Jahr bekamen die ABC-Schützen der Stadt ein Geschenk von den Stadtwerken Glauchau auf der großen Festbühne überreicht. Die Kinder konnten zwischen einem T-Shirt mit dem Aufdruck „I love Glauchau“ und einem Fahrradhelm wählen. Es gehört bereits zur guten Tradition, dass Schülerinnen und Schüler der Grundschule Niederlungwitz sowie der Oberbürgermeister Dr. Peter Dresler die Geschenke den Glauchauer Schulanfängern übergeben.



17. SpieleTAG

der Stadtwerke Glauchau



GEWINNVERLOSUNG



Dank der Unterstützung zahlreicher Geschäftspartner konnten wir auch zum 17. Spieltag viele attraktive Preise in verschiedenen Altersklassen an die Kinder verlosen.

Zum Abschluss gab es den Familienpreis. Diesmal schickten die Stadtwerke Glauchau die 5-köpfige Gewinnerfamilie in den Freizeitpark Plohn.

„Wir möchten uns nochmal herzlich bedanken für den Preis! Es war ein sehr schöner Tag und es hat uns allen wirklich sehr Spaß gemacht!“

Mit freundlichen Grüßen Familie Ibisevic

LEICHT SINKENDE PREISE 2018

Für Kunden der Stadtwerke Glauchau gibt es gute Nachrichten: Der Strompreis sinkt leicht

Der Strommarkt ist ständig in Bewegung. Die Energiewende schreitet weiter voran und das wirkt sich auch auf die Strompreise aus. Während 2018 ein Teil der staatlichen Steuern, Abgaben und Umlagen sinkt, steigen dennoch die AbLaV-Umlage (gemäß § 18 Verordnung zu abschaltbaren Lasten) und die Offshore-Haftungsumlage deutlich an. In Summe ergibt sich nur eine leichte Entlastung der staatlichen Abgaben.

Die Kosten für die Netzentgelte, die die Netzbetreiber für das Durchleiten des Stroms durch ihre Leitungen erheben, sinken ebenfalls. Im Gegensatz zu den Vorjahren steigt jedoch der durchschnittliche Strombeschaffungspreis. Alles in allem ergibt sich ein leichtes Senkungspotential, das wir an unsere Kunden weitergeben.

Ebenfalls leicht sinkende Preise in der Gasversorgung

Der Erdgaspreis setzt sich aus den Beschaffungskosten, den Netzentgelten (Gebühr für das Nutzen des Gasnetzes zur Beförderung an den Endverbraucher) sowie Steuern und Abgaben (Gas- und Umsatzsteuer, Konzessionsabgabe, Bilanzierungsumlage) zusammen. Im nächsten Jahr sinken sowohl die Beschaffungskosten als auch das Netzentgelt leicht. Die Steuern und Abgaben bleiben auf dem Vorjahresniveau.

Dies macht auch in der Gasversorgung eine leichte Senkung möglich. Wir bleiben Ihr regionaler, zuverlässiger und preisgünstiger Erdgaslieferant.

Babys willkommen

Preisnachlass für junge Eltern
als Begrüßungsgeschenk für ihr Baby

STADTWERKE
GLAUCHAU
DIENSTLEISTUNGSGESELLSCHAFT MBH



Mehr Infos: www.stadtwerke-glauchau.de

HERZLICH WILLKOMMEN IM TEAM

Azubis beenden ihre Ausbildung bei den Stadtwerken

Im September 2014 begannen Kimberly Golle und Maximilian Löffler ihre Ausbildung zur Kauffrau bzw. zum Kaufmann für Büromanagement. Nach Abschluss ihrer Lehre sind sie nun seit Juni frischgebackene Mitarbeiter bei den Stadtwerken Glauchau.

Kimberly Golle wird Mitarbeiterin im Sekretariat Technik

„In meiner dreijährigen Ausbildung zur Kauffrau für Büromanagement bei den Stadtwerken Glauchau habe ich viele Bereiche kennenlernen dürfen. Man konnte für jede Abteilung im Unternehmen Aufgaben erfüllen und die Kollegen somit unterstützen. In dieser Zeit stellte sich für mich auch immer mehr heraus, was mir am meisten Spaß macht und wo ich später gern eingesetzt werden möchte.“

Bei allen Fragen, Anliegen oder neuen Herausforderungen wurden wir jederzeit unterstützt und man fand zusammen eine Lösung. Für Probleme gab es immer ein offenes Ohr, vor allem von unserer Ausbilderin.

Ich bin froh, mit den Stadtwerken Glauchau zusammen meine ersten Schritte in die Arbeitswelt zu gehen. Mein Weg hat mich zur Mitarbeiterin in der Technikabteilung geführt, wo ich im Sekretariat tätig bin. Ich selbst wollte gern im Unternehmen bleiben, da mein jetziger Arbeitsplatz genau das ist, was ich gern machen möchte.“

Maximilian Löffler verstärkt die Abteilung Controlling

„Die dreijährige Ausbildung zum Kaufmann für Büromanagement war sehr lehrreich, stellte in Hinblick zur Prüfung auch eine Herausforderung dar, aber hat alles in allem doch Spaß und Freude bereitet. Dies lag nicht zuletzt auch an den Mitarbeitern der Stadtwerke Glauchau und der Stadtbau und Wohnungsverwaltung Glauchau, die uns herzlich im Kollegium aufgenommen haben und stets dazu bereit waren, uns in unserer Ausbildung zu unterstützen.“

In unserer Ausbildung durchliefen wir alle Abteilungen der Stadtwerke Glauchau und erlernten dabei alle wichtigen Praxisfähigkeiten eines Kaufmannes für Büromanagement. Dazu zählen die freundliche und umfassende Kundenbetreuung, Aufmerksamkeit und Sorgfalt bei buchhalterischen Tätigkeiten sowie der Umgang mit spezifischer Software. Für eine besonders angenehme Abwechslung zum Büroalltag sorgten jährlich die Mithilfe am Spieletag und das Schmücken des Weihnachtsbaumes durch uns Azubis.

Aufgrund des angenehmen Arbeitsklimas sowie der interessanten Tätigkeit im Controlling habe ich mich für eine Zukunft im Unternehmen entschieden.“



Im Bild: Geschäftsführer Dr. Matthias Nölcke, Kimberly Golle, Maximilian Löffler und Leiter Personal Falk Richter (von links)

ONLINEPORTALE

Jederzeit gut vernetzt



ONLINETOOL FÜR MIETER

der Stadtbau und Wohnungsverwaltung
Glauchau

Rund um die Uhr von zu Hause aus informiert

Mit dem Kundenportal erhalten die Mieter schnell und einfach Informationen und Funktionen rund um ihr Mietverhältnis. Egal ob Vertragsdokumente, Betriebskostenabrechnungen oder letzte Meldungen – von zu Hause aus können alle Mieter ihre Dokumente einsehen und ihre persönlichen Daten ändern. Darüber hinaus ist es möglich, schnell und unkompliziert Kontakt mit der Stadtbau und Wohnungsverwaltung Glauchau aufzunehmen und Anfragen bzw. Schadensmeldungen zu senden.

Registrierung

Wer noch keinen Freischaltcode hat, kann diesen gerne per E-Mail an Kundenservice@Stadtbau-Glauchau.de abfragen. Nach Eingabe einer gültigen E-Mail-Adresse sowie des Familiennamens, auf den der bestehende Mietvertrag läuft, muss ein sicheres Passwort festgelegt werden. Nun erhält der Mieter einen Aktivierungslink an die angegebene E-Mail-Adresse. Nach Anklicken dieses Links ist der Zugang aktiviert und die Nutzung des Mieterportals möglich.

Sie haben Anregungen und Tipps zur Verbesserung unserer Online-Services? Wir freuen uns über Ihre Ideen!



ONLINETOOL FÜR KUNDEN

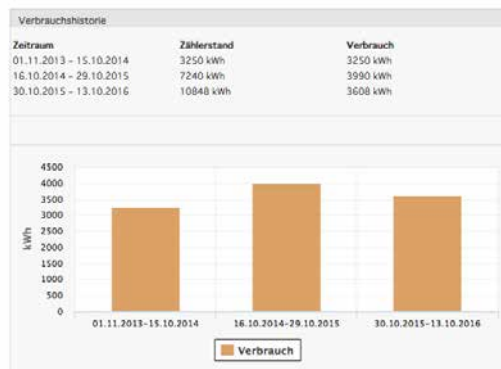
der Stadtwerke Glauchau

Einsicht in den Verbrauch und papierlose Rechnung

Zur Aktivierung der Online-Rechnung muss sich der Kunde im Onlinetool der Stadtwerke registriert haben und unter „Weitere Funktionen“ den „Postversandweg ändern“ und bestätigen. Nach Aktivierung der „Online-Rechnung“ werden zukünftig alle aktuellen Rechnungen im Online-Postfach hinterlegt. Dazu erhält der Kunde eine Benachrichtigung per E-Mail.

In übersichtlichen Tabellen und Diagrammen kann nun der eigene Verbrauch eingesehen werden (siehe Bild unten). Schwankungen werden sofort sichtbar. Die Meldung des Zählerstandes ist ebenfalls bequem im Onlinetool möglich.

Verbrauchshistorie



Druckansicht

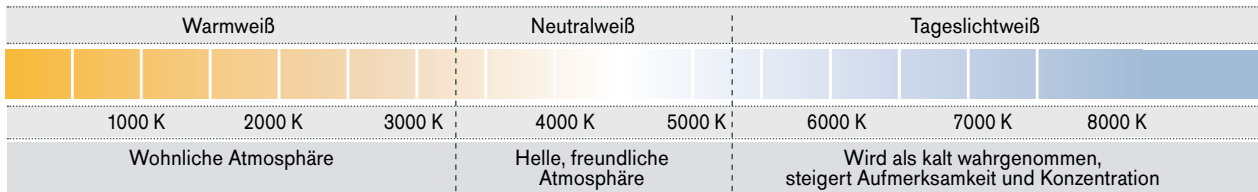


Email: Marketing@Ueberlandwerke-Glauchau.de
 Telefon: 03763 5007-888

WEGWEISER im Leuchtmittel-Dschungel

Glühlampe, Energiesparlampe oder LED – Wir bringen Licht ins Dunkel

Wer ein altes Leuchtmittel durch ein neues, effizienteres ersetzen möchte, stößt oft auf eine Vielzahl von Möglichkeiten. Während es früher bei der Glühlampe allein auf Leistung (Watt), Sockel und Lampenform ankam, so muss man heute für die Feinabstimmung **Lumen** (Lichtausbeute) und **Kelvin** (Lichtfarbe) berücksichtigen.



Was ist also zu beachten?

1 Die **Lichtausbeute** einer Lampe wird mit **Lumen** angegeben. Je höher diese Zahl ist, umso heller die Lampe. Moderne Leuchtmittel, wie LEDs und Energiesparlampen, können bei deutlich geringerer Leistung als Glühlampen (Watt-Zahl), sehr hell leuchten – und damit den Stromverbrauch senken.

Wir haben eine Tabelle erstellt, die die Auswahl und Vergleichbarkeit erleichtern soll. Auf Basis der Leistung in Watt kann man bei allen Leuchtmitteln auch die Lichtausbeute in Lumen erkennen.

Beispiel: Wer eine 60 Watt Glühlampe ersetzen will, der kann auf eine 9 Watt LED zurückgreifen und erreicht bei beiden eine Lichtausbeute von ca. 700 Lumen.

Die angegebenen Werte sind Richtwerte und keine 100% präzise Darstellung. Je nach Art und Ausführung des Leuchtmittels können die Werte abweichen.

Lumen	100	200	400	700	900	1400
	dunkler			heller		
Glühlampe	15 W	25 W	40 W	60 W	75 W	100 W
Halogenleuchte	10 W	20 W	30 W	45 W	60 W	85 W
Energiesparlampe	3 W	6 W	10 W	13 W	15 W	22 W
LED-Leuchte (warmweiß)	2 W	4 W	6 W	9 W	12 W	20 W

2 Die **Lichtfarbe** wird in **Kelvin** angegeben und sagt aus, ob das Licht warm oder kalt erscheint. 3.300 bis 5.300 K gelten als neutraler Bereich. Unter 3.300 wird es gemütlich, über 5.300 entsteht eine sachliche Arbeitsatmosphäre (siehe Zeichnung oben).

Soll die neue LED die gleiche Lichtfarbe haben wie die alte Glühlampe, sollte man 2.800 Kelvin (warmweiß) wählen. Die Wahl der Lichtfarbe wirkt sich bei LEDs auch auf die Lichtausbeute aus. Bei warmweißen LEDs ist diese etwas geringer.

3 Auch der **Sockel** bzw. die **Fassung**, in die das Leuchtmittel gedreht werden soll, muss richtig gewählt werden. Man sollte nachschauen, welche Fassung die alte Lampe hat und danach die neue auswählen. Die gängigsten Fassungen sind nach wie vor E14, E27, GU4, GU5.3 und GU10.

4 Schließlich kann man zwischen matten und transparenten sowie **dimmbaren** und nicht dimmbaren Leuchtmitteln wählen. Anders als bei Glühlampen sind nicht alle LEDs dimmbar.

5 Außerdem gibt es bei LED-Lampen verschiedene **Abstrahlwinkel**: Je größer der Abstrahlwinkel ist, desto größer ist auch der Lichtkegel. Zur Ausleuchtung von Wohnräumen wird ein Abstrahlwinkel von 120 Grad empfohlen, für Wege 90 Grad und zum Anleuchten eines einzelnen Objekts 15 Grad.

Abschließend ist zu erwähnen, dass der Formenvielfalt keine Grenzen gesetzt sind und man aus vielen verschiedenen Modellen wählen kann. Hat man die vorangegangenen Punkte beachtet, sollte bei der Wahl des richtigen Leuchtmittels nichts mehr schiefgehen.

VOR- UND NACHTEILE VERSCHIEDENER LEUCHTMITTEL

- **Lebensdauer:** Klassische Glühlampen leuchten bis zu 1.000 Stunden, Energiesparlampen bis zu 20.000 Stunden, LEDs sogar bis zu 50.000 Stunden.
- **Energieeffizienz:** Herkömmliche Glühlampen erreichen die Energieeffizienzklassen D bis G, Energiesparlampen A, LEDs sogar die Klassen A+ und A++.
- **Lichtausbeute:** Eine Energiesparlampe hat eine fünfmal höhere Lichtausbeute als eine Glühlampe, die LED schneidet nochmals um 30 % besser ab.
- **Anschalten:** Energiesparlampen benötigen in der Regel etwas Aufwärmzeit, bevor sie richtig hell leuchten, LEDs erstrahlen sofort in hellem Licht.
- **Energiesparlampen enthalten Quecksilber** und müssen fachgerecht entsorgt werden. Zerbrechen sie oder werden undicht, besteht Gefahr für die Gesundheit. Die entstehenden Dämpfe dürfen nicht eingeatmet werden, der Raum muss verlassen und für 30 bis 60 Minuten gelüftet werden.
- **Verbrennungsfahrer:** Glühlampen und Halogenleuchtmittel werden sehr heiß.
- **LED-Lampen sind ungefährlich.**



Bücher BOX

Lesen verbindet, lesen entspannt, lesen fördert - Lesen gehört zu den beliebtesten Freizeitbeschäftigungen!

Wer Bücher sucht oder seine alten Bücher loswerden, aber nicht wegschmeißen möchte, der kann eine der drei in Glauchau aufgestellten Bücherboxen aufsuchen. Diese ermöglichen allen Bürgern und Besuchern der Stadt jederzeit das Lesevergnügen. Die Bücherschränke gibt es mittlerweile in ganz Deutschland, Europa und der Welt. Auf OpenBookCase.org erhält man einen Überblick über weltweit aufgestellte Bücherboxen. Aktuell sind dort über 3.000 Stück aufgelistet.

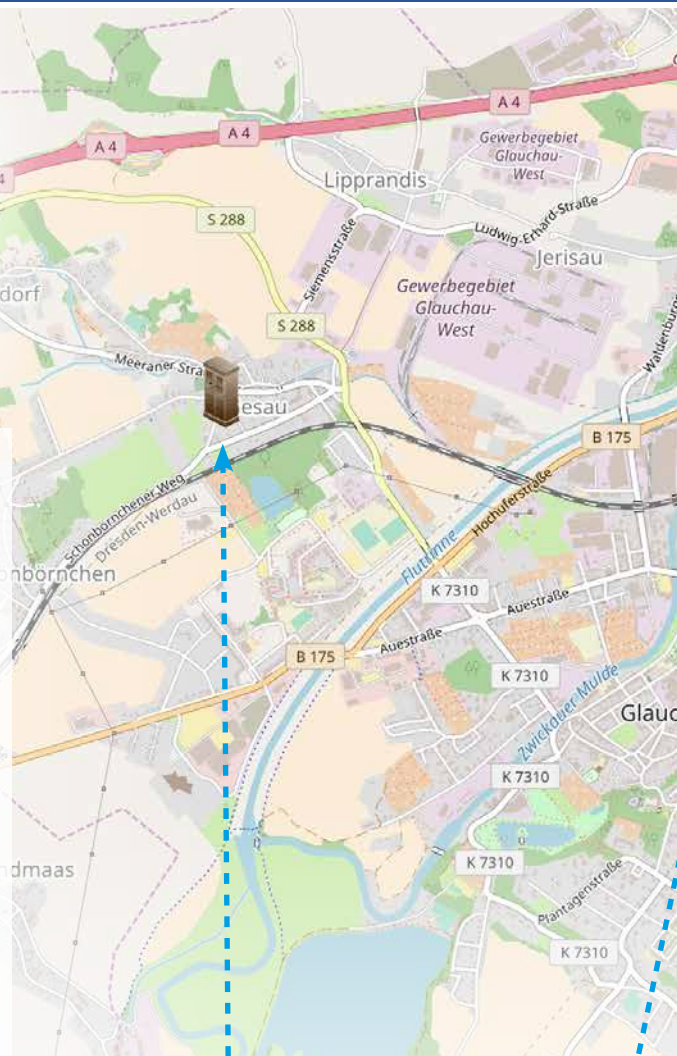
Das Konzept ist denkbar einfach: Jeder, der ein Buch abgeben möchte, stellt es in die Bücherbox. Jeder, der ein Buch in der Box interessant findet, kann es einfach mitnehmen und lesen. Danach kann er es behalten oder auch wieder zurückstellen. Die Bücherboxen in Glauchau wurden auf Initiative der Stadtwerke aufgestellt. In alten, ausrangierten – und wieder aufgehübschten – Telefonzellen finden nun viele Bücher ihren Platz. Dabei sind Romane genauso vertreten wie Sachliteratur und Kinderbücher. Die Bücherboxen sind rund um die Uhr geöffnet, Regeln zur Nutzung hängen als Plakat an der Telefonzellenwand.

Die Bücherboxen in Gesau sowie beim Krankenhaus werden von engagierten Helfern betreut. Dafür ein Herzliches Dankeschön!



Weitere Eigeninitiativen sind gern gesehen. Wer ebenfalls Interesse an der Betreuung einer Bücherbox hat, kann sich gern an die Stadtwerke wenden. Wir stellen die Box zur Verfügung und geben eine erste Hilfestellung – der Rest läuft fast von allein. Schreiben Sie an Marketing@Ueberlandwerke-Glauchau.de oder rufen Sie uns an: 03763 5007-860.

Die Standorte der drei Glauchauer Bücherboxen finden Sie in der nebenstehenden Karte. Diese Übersicht erstellte OpenBookCase.org. Auf deren Internetseite (openbookcase.org) finden Sie deutschlandweit viele weitere Standorte von öffentlichen „Bücherschränken“.

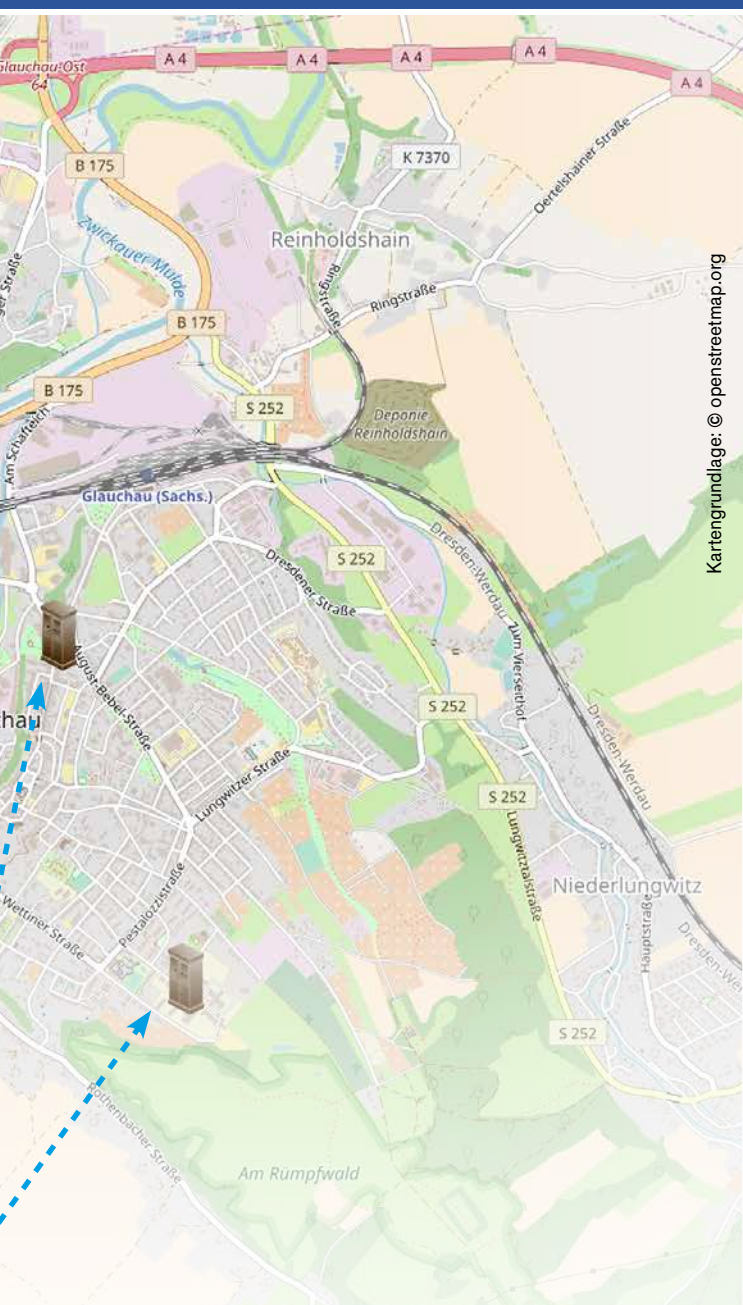


Am Gemeindehaus in Gesau
neben der Kirche, Pfarrweg 1

An der Otto-Schimmel-Straße 1

Am Rudolf Virchow Klinikum
Glauchau, vor dem Gesundheits-
zentrum, Virchowstraße 46





Kartengrundlage: © openstreetmap.org



Leben, Licht und Wärme für Glauchau

Die Stadtwerke Glauchau engagieren sich - ihrem Slogan „Leben, Licht und Wärme“ gemäß - aktiv an der Mitgestaltung des öffentlichen Lebens in Glauchau. Mit Spenden und Unterstützung setzen wir uns dafür ein, das Leben in der Stadt weiterhin attraktiv zu gestalten.

Dafür unterstützen die Stadtwerke immer wieder Vereine, Kindergärten und Feuerwehren – sei es per Geld-, Material- oder auch Stromspenden. Den Vereinstarif der Stadtwerke, bei dem sowohl Verein als auch Mitglieder einen Rabatt auf ihre Stromrechnung erhalten, nutzen mittlerweile über 80 Vereine in und um Glauchau.

Der Spieltag ist ebenfalls eine freiwillige Initiative der Stadtwerke – ein Fest, das viele Kinder und Eltern der Region erfreut und eine feste Größe im Veranstaltungskalender der Stadt geworden ist.

Wir sind stolz darauf, bald wieder täglich ein Türchen an unserem Adventskalender auf dem Nicolaiplatz öffnen zu können. Die Inhalte wurden vom Kindergarten „Kleine Einsteins“ liebevoll gestaltet – an dieser Stelle ein großes Dankeschön dafür! Ebenso freuen wir uns auf das Anschieben der Pyramide, um deren Erhalt wir uns gemeinsam mit dem Denkmalverein kümmern.

In der Vergangenheit haben wir darüber hinaus verschiedene Projekte der kirchlichen Gemeinden in Glauchau und seinen Ortsteilen unterstützt. Beispielsweise durch „Lichtspenden“ in Form neuer LED-Beleuchtung, aber auch durch Spenden zur Beseitigung von Vandalismusschäden auf dem Spielplatz bzw. zur Unterstützung der Festwoche zur Reformation.

Wir hoffen, damit einen kleinen Beitrag für ein noch schöneres Glauchau leisten zu können.

STADTWERKE
GLAUCHAU
DIENSTLEISTUNGSGESELLSCHAFT MBH



STADTRAND LAGE



ORTSTEIL GESAU



Schönbörnchener Weg 1/1a

① 2-RAUM-WOHNUNG

48,3 m²**Angebot 1:**

bezugsfertige Kaltmiete 265,00 €

Angebot 2:

Selbstrenovierung, Kaltmiete 220,00 €

Betriebskosten: 50,00 €

Heizkosten: 60,00 €

Keller + Stellplatz



② 2-RAUM-WOHNUNG

43,5 m²**Angebot 1:**

bezugsfertige Kaltmiete 240,00 €

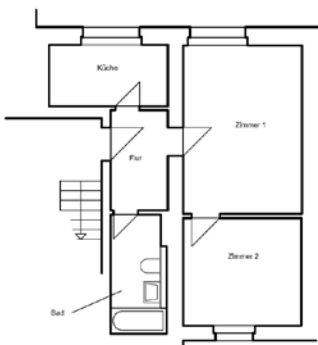
Angebot 2:

Selbstrenovierung, Kaltmiete 195,00 €

Betriebskosten: 50,00 €

Heizkosten: 55,00 €

Keller + Stellplatz



③ 2-RAUM-WOHNUNG

63,3 m²**Angebot 1:**

bezugsfertige Kaltmiete 350,00 €

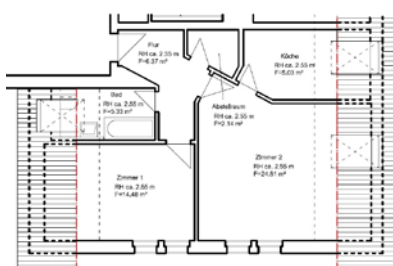
Angebot 2:

Selbstrenovierung, Kaltmiete 285,00 €

Betriebskosten: 70,00 €

Heizkosten: 80,00 €

Keller + Stellplatz



④ 3-RAUM-WOHNUNG

65,2 m²**Angebot 1:**

bezugsfertige Kaltmiete 360,00 €

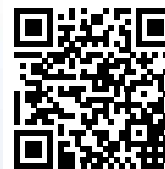
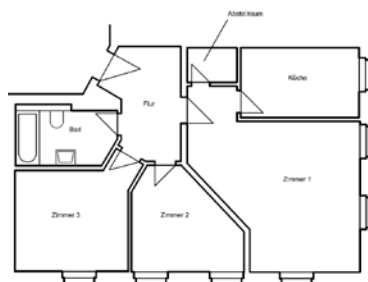
Angebot 2:

Selbstrenovierung, Kaltmiete 295,00 €

Betriebskosten: 70,00 €

Heizkosten: 80,00 €

Keller + Stellplatz



Weitere Informationen und Mietangebote finden Sie auf www.stadtbau-glauchau.de

Gern beraten wir Sie auch persönlich in unserem Kundenbüro in der Sachsenallee 65. Zur Vereinbarung eines Besichtigungstermins melden Sie sich bitte telefonisch unter **03763 5007 - 888** oder schreiben Sie an Kundenservice@Stadtbau-Glauchau.de

Bei Anmietung einer Wohnung der Stadtbau und Wohnungsverwaltung Glauchau wird eine Kautionshöhe von zwei Kaltmieten fällig.

RUHIGE LAGE



NÄHE INNENSTADT

Rothenbacher Kirchsteig 6 - 12

1 2-RAUM-WOHNUNG

46,0 m² | 5. Etage

Kaltmiete:	180,00 €
Betriebskosten:	50,00 €
Heizkosten:	55,00 €

Ein Fahrzeugstellplatz kann angemietet werden.

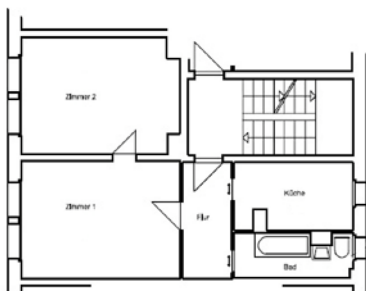
2 2-RAUM-WOHNUNG

46,8 m² | 3. Etage

Kaltmiete:	183,00 €
Betriebskosten:	55,00 €
Heizkosten:	60,00 €

Ein Fahrzeugstellplatz kann angemietet werden.

EnAusw. Verbrauchsausweis, 122 kWh (m²a), wesentlicher Energieträger Gas, Baujahr 1969



WOHNEN nach Maß
Individuelle Grundrisslösungen

Die Stadtbau und Wohnungsverwaltung GmbH Glauchau bietet ihren Mietern individuelle Grundrisslösungen für jeden Lebensabschnitt. Suchen auch Sie eine Wohnung ganz nach Ihren Vorstellungen? Dann sprechen Sie uns an!

Wir gehen gern auf Ihre individuellen Wünsche ein, können zwei ganze Wohnungen zu einer zusammenlegen oder individuell umbauen. Auch ein Zuhause für mehrere Generationen ist denkbar. Wir bauen für Sie und mit Ihnen. Sogar über die Miete lassen wir mit uns verhandeln. Werden Zuzahlungen zum Umbau geleistet, senken wir die Miete. Wir freuen uns auf Ihre Vorschläge, Anfragen und interessante neue Umbau-Projekte in Glauchau!



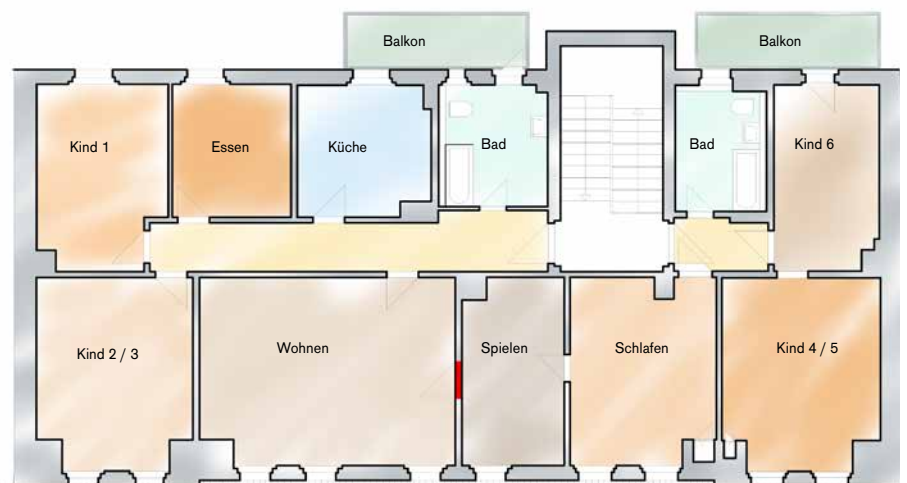
Tel. 03763 5007-888
Kundenservice@Stadtbau-Glauchau.de

Ein aktuelles Beispiel
Wir schaffen Platz für eine Familie mit 6 Kindern



Vor Kurzem entstand durch die Zusammenlegung von zwei Wohnungen eine große 8-Raum-Wohnung in der Glauchauer Innenstadt, die Platz für eine 7-köpfige Familie bietet. Auf 188 Quadratmetern entstand ein Reich für die ganze Familie. Jedes der sechs Kinder hat nun Platz zum Spielen, es gibt zwei großzügige Balkone, zwei Bäder mit Badewanne sowie ein Esszimmer mit Durchreiche zur Küche. Die Wohnung wurde umfassend saniert und den individuellen Wünschen der Familie angepasst.

„Wir waren lange auf der Suche nach einer Wohnung, die groß genug für uns ist. Gemeinsam mit der Stadtbau und Wohnungsverwaltung haben wir nun ein Zuhause geschaffen, das genau unseren Vorstellungen entspricht und genug Platz für alle bietet“, freut sich die Mutter der Familie.



ALTERSGERECHT UND BARRIEREFREI WOHNEN

Förderung von Umbauten

Mieter haben verschiedene Möglichkeiten, ihren Wohnraum altersgerecht umzubauen und dafür Fördermittel zu erhalten. Seit Juli 2017 fördert die Sächsische Aufbaubank (SAB) barrierefreie Baumaßnahmen, wenn diese wegen einer eingetretenen Mobilitätseinschränkung des Mieters erforderlich sind, damit der bisher genutzte Wohnraum auch weiterhin bewohnt werden kann. Der Grund der Mobilitätseinschränkung ist dabei unerheblich, wichtig ist die voraussichtliche Dauerhaftigkeit. (Mehr Infos siehe Adresse graues Kästchen)

Mieter im Freistaat erhalten für Umbauten in ihren vier Wänden bis zu 8.000 € Förderung, Rollstuhlfahrer bis zu 20.000 €. Bezuschusst werden 80 Prozent der förderfähigen Umbaukosten, zum Beispiel für die Beseitigung von Schwellen, die Verbreiterung von Türen oder Anpassungen in Bädern, Küchen und Balkonen.

Darüber hinaus gibt es Fördermöglichkeiten über die Krankenkassen und Pflegekassen, sofern eine ärztliche Verordnung vorhanden ist bzw. ein Pflegegrad besteht. Der Umbau muss in jedem Fall durch geschulte Handwerksbetriebe erfolgen.

Auch die Stadtbau und Wohnungsverwaltung GmbH Glauchau will ihre Mieter bei Umbauten unterstützen. Alle baulichen Änderungen müssen bei uns beantragt werden.

AKTIONSWOHNUNG mit Treppenaufzug

Die Wohnung befindet sich im ersten Geschoss und ist sowohl über die Eingangstür als auch über einen Treppenaufzug am eigenen Balkon leicht erreichbar. Sie verfügt über breite Türen, Schwellen sind nicht vorhanden. Im grünen Hinterhof gibt es Sitzgelegenheiten sowie einen Wäscheplatz. Fahrzeugstellplätze bzw. Carports sind ebenfalls vorhanden.



Unsere Kundenbetreuer sind Ihnen telefonisch unter 03763 5007-888 gern behilflich.

AUSFÜHRLICHE INFORMATIONEN
gibt es bei der zuständigen Beratungsstelle:

Sozialverband vdk Sachsen e. V. | Elisenstraße 12
09111 Chemnitz | Telefon: 0371 33400
Internet: www.vdk.de/sx



TREPPENAUFZUG
am Balkon

4,80 €/m²
statt
6,00 €/m²

Louis-Braille-Straße 1

3-RAUM-WOHNUNG

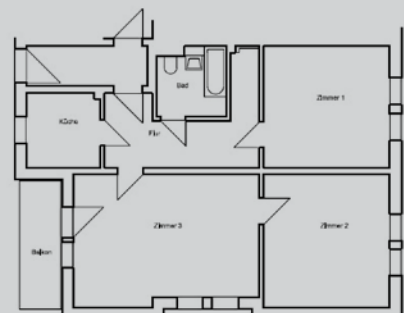
79 m² | 1. Etage

Barrierearme Wohnung

Kaltmiete	379,00 €
Betriebskosten:	90,00 €
Heizkosten:	95,00 €

Keller

Energieausweis: V, 91 kWh/(m²*a), Gas, Bj. 1999
Aktionszeitraum bis einschließlich 28.02.2018



MODERNISIERUNG Jahnstraße 18/18a | Glauchau

Die Arbeiten am Bauvorhaben sind nach nur neunmonatiger Bauzeit abgeschlossen. Und das Ergebnis kann sich sehen lassen. Wir haben moderne und helle Wohnungen geschaffen, in denen sich unsere Mieter wohlfühlen können. Auch von außen ist die Jahnstraße jetzt ein Blickfang: Die Fassade hat einen frischen, roten Anstrich mit grünen Balkonen bekommen.

Die ersten Bewohner sind bereits im Oktober eingezogen. Im ersten Haus entstanden insgesamt zwölf modernisierte Wohnungen, davon drei 2-Raum-, sechs 3-Raum-Wohnungen und drei 4-Raum-Wohnungen. Aktuell sind nur noch eine 2-Raum-Wohnung in der dritten Etage sowie zwei 3-Raum-Wohnungen im Erdgeschoss frei. Sollten Sie Interesse haben, können Sie sich gern bei uns melden.

Neben der kompletten Neuerrichtung der Heizungs-, Sanitär- und Elektrotechnik erhielten die Wohnungen neue Bodenbeläge, Türen und je einen Balkon. Lichtspots in Bad und Flur sorgen für Helligkeit. In den Küchen liegen zahlreiche Anschlüsse und Steckdosen für Klein- und Großgeräte sowie je ein Anschluss für Gas- und E-Herd. Hinzu kommen Fernseh- und Telefonbuchsen in Wohn- und Kinderzimmer. Zu jeder Wohnung gehören ein abschließbares Dachbodenabteil



und ein Abstellraum im Keller. Außerdem gibt es sowohl einen Waschmaschinen- als auch einen Fahrradraum. Das Gebäude wurde wärmedämmte, sodass Heizenergie eingespart werden kann.

Die Gebäude Jahnstraße 18/18a und 20/20a wurden in den 1970er-Jahren errichtet. Die geplanten Investitionen für beide Komplexe liegen bei ca. 1,25 Millionen Euro.

Wir freuen uns, den ersten Teil des Bauvorhabens in Zusammenarbeit mit den hiesigen Handwerkern erfolgreich fertiggestellt zu haben. Nächstes Jahr beginnen nun die Modernisierungsarbeiten am Gebäude 20/20a.



Interessierte Mieter oder auch Handwerksunternehmen können sich telefonisch unter 03763 5007-888 bzw. per Mail an Kundenservice@Stadtbau-Glauchau.de melden.

TRAUM VOM EIGENEN HAUS

Ohne erschließbares Baugrundstück geht nichts. Daher sollte gleich anfangs geplant werden, wie Strom, Wärme und Warmwasser ins Haus kommen. Wir helfen Ihnen dabei. Egal ob Neu- oder Umbau, unsere Experten beraten Sie gern, auch bei der Planung Ihrer individuellen Heizungstechnik. In unserer **Bauherrenmappe** finden Sie dazu viele wichtige Hinweise und Informationen:

<http://netze.stadtwerke-glauchau.de>

BAUGRUNDSTÜCKE

Wenn Sie sich den Traum Ihrer eigenen vier Wände verwirklichen wollen, haben wir vielleicht das passende Grundstück für Sie. Zum Beispiel die Wettiner Straße 1 (siehe unten) oder noch andere Objekte in Glauchau. Fragen Sie nach!



Immobilien@Stadtbau-Glauchau.de
Bauherren@Stadtwerke-Glauchau.de



GRUNDSTÜCK ZU VERKAUFEN

Wettiner Straße 1 in Glauchau

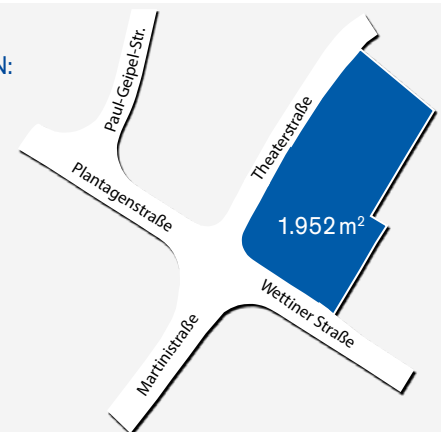
Die Stadtwerke Glauchau Dienstleistungsgesellschaft mbH bietet folgendes Grundstück zum Verkauf an: Wettiner Straße 1, Flurstück Nr. 1451/1 der Gemarkung Glauchau.

Es handelt sich um ein Grundstück mit vielen Bäumen und Sträuchern in einer von viel Grün geprägten Lage. Ein Gebäude wurde bereits zurückgebaut. Die Teilung des Grundstückes ist möglich. Der Standort verfügt über eine sehr gute Infrastruktur und liegt direkt am Villenviertel Glauchaus. Schloss und Innenstadt befinden sich in unmittelbarer Nähe, ebenso Kindergärten, Schulen und Geschäfte des täglichen Bedarfs.

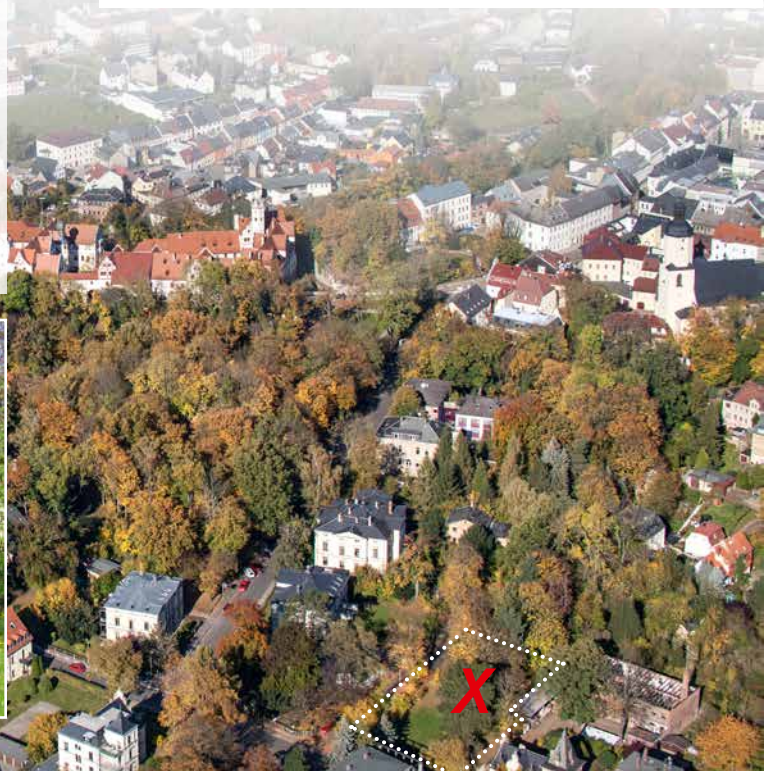
Das Grundstück ist aktuell noch verfügbar. Der Kaufpreis für das 1.952 m² große Baugrundstück beträgt provisions- und baulastfrei 85.000 Euro.

Das Grundstück ist nach Baugesetzbuch erschlossen. Versorgungsleitungen sind ggf. noch in das Grundstück zu verlegen. Baukostenzuschüsse bzw. Hausanschlusskosten können anfallen.

LAGEPLAN:



Email: Immobilien@Stadtwerke-Glauchau.de
Telefon: 03763 5007-888



10 VERLOSUNG gratis Erdgas-Karte X KOSTENLOS TANKEN



Wer vom 07.12.2017 bis 31.01.2018 an unserer Erdgas-Zapfsäule drei Mal tankt und dafür die Belege einreicht, nimmt an unserer Verlosung teil. Zu gewinnen gibt es eine Tankkarte zum 10-maligen kostenlosen Erdgas-Tanken.

VORAUSSETZUNG: Drei Mal Erdgas-Tanken und die Belege bei den Stadtwerken einreichen.

WO? An der Erdgas-Zapfsäule an der Total-Tankstelle (Waldenburger Straße 115, Glauchau).

WANN? Vom 07.12.2017 bis 31.01.2018 drei Mal Tanken. Einsendeschluss ist der 09.02.2018.

Weiterhin gültig, auch im Aktionszeitraum, sind unsere Stadtwerke-Tankkarten. Nachdem Sie auf der Tankkarte nachweislich 10-mal an unserer Erdgas-Zapfsäule an der Total getankt haben, übernehmen wir Ihre 11. Tankfüllung.

Entgegen dem Trend an den Tankstellen, dass der Mineralölpreis nahezu stündlich wechselt und damit Benzin oft auch teuer wird, ist der Preis für Erdgas (CNG) doch recht stabil. Hier werden Durchschnittspreise von knapp über einem Euro pro kg erreicht.

Leider können die Preise für Erdgas, Benzin und Diesel nicht direkt miteinander verglichen werden, da gasförmige Stoffe in Kilogramm gemessen werden, Flüssigkeiten in Liter. Der Preis von 1,04 Euro je Kilogramm Erdgas, wie er aktuell an der Tanksäule in der Waldenburger Straße 115 berechnet wird, würde 0,69 Euro je Liter Benzin und 0,80 Euro je Liter Diesel entsprechen.

Werden zum Vergleich die tatsächlichen Preise für Benzin und Diesel herangezogen, wird deutlich, dass Erdgas der preiswertere Kraftstoff ist.

Die Zapfsäule der Stadtwerke Glauchau Dienstleistungsgesellschaft mbH an der Total Tankstelle in Glauchau, nahe der Autobahnabfahrt Glauchau-Ost, bietet dabei besonders günstiges Erdgas. Die Tankmenge ist seit einigen Jahren konstant. Die jährliche Menge entspricht ca. 3.700.000 gefahrenen Kilometern.

Im Umkreis von 25 km ist das Erdgas in Glauchau das günstigste. Im Vergleich bei clever-tankende bzw. in der Erdgastankstellen-App von Zukunft ERDGAS GmbH kann das jeder selbst überprüfen. Im Umkreis von 100 km gehört die Stadtwerke-Zapfsäule zu den 5 günstigsten, im Umkreis von 50 km ist sie die zweitgünstigste und im Umkreis von 25 km sogar die günstigste.

Stand vom 06.11.2017, Erdgas-Preis Total-Tankstelle 1,04€/kg

erdgasMOBIL
STADTWERKE GLAUCHAU



IST IHRE HEIZUNG FIT FÜR DIE KALTE JAHRESZEIT?

Stadtwerke Glauchau ermöglichen Mietkauf Ihrer neuen Heizungsanlage!

Der Winter naht, die Tage werden kürzer und draußen wird es kälter. Und Zuhause heißt es: Licht und Heizung an, damit es drinnen warm und gemütlich ist.

Doch was, wenn die Heizung veraltet ist und nicht mehr zuverlässig läuft? Schon nach 15 Jahren kann das der Fall sein. Die Investition in eine neue Heizungsanlage kann ganz schön ins Geld gehen. Hier kommen Ihre Stadtwerke Glauchau ins Spiel:

Zusammen mit Ihnen erarbeiten wir, die Stadtwerke Glauchau, ein Konzept für eine neue Heizungsanlage (z. B. Gas-Heizkessel, auch in Verbindung mit Solarthermie; Energiespeicher). Sämtliche Kosten für die Errichtung, Wartung und Instandhaltung der neuen Anlage übernehmen wir als Stadtwerke für Sie. Im Gegenzug schließen Sie mit uns einen Vertrag ab, in dem die Laufzeit sowie die monatliche Gebühr für die Nutzung der Heizungsanlage bzw. die verbrauchsabhängige Wärmelieferung vereinbart wird. Nach Ablauf der Laufzeit gehört die Anlage allein Ihnen, der Vertrag endet.

Eine neue Erdgas-Heizung für ein Eigenheim kostet in etwa zwischen 4.500 € und 6.000 €, Mehrfamilienhäuser bzw. Gewerbeimmobilien entsprechend mehr. Nach der Modernisierung sinkt der Energieverbrauch.

Wir unterstützen unsere Kunden mittels des vorgestellten Mietkauf-Vertrages, auch Contracting genannt. Dabei spielt es keine Rolle, ob eine alte Anlage ersetzt oder eine neue erstmalig eingerichtet werden soll. Über die Art der Anlage entscheiden wir gemeinsam. Wir übernehmen sowohl Einbau- als auch Wartungs- und Instandhaltungskosten, die der Handwerker Ihres Vertrauens ausführt. Alle Rechnungen gehen direkt an uns.

Sie haben noch Fragen rund um das Thema Heizungsanlage? Wir beraten Sie dazu gern per Telefon oder direkt vor Ort.



E-Mail: EnergieundWohnen@Stadtwerke-Glauchau.de
Telefon: 03763 5007-888



REFERENZBERICHT FAMILIE BECKER*

Familie Becker ist seit Jahren Kunde der Stadtwerke Glauchau. Die beiden Rentner wohnen in einem schönen Einfamilienhaus am Ortsrand von Glauchau. Das freistehende Haus aus dem Jahre 1978 ist ungedämmt und verfügt über 136 m² Wohnfläche.

Die alte Heizung lief seit dem Jahr 1992. Aber nach 25 Jahren fiel sie mehr oder weniger plötzlich aus. Bereits vorher hatte Familie Becker über die Anschaffung einer neuen Heizungsanlage gemeinsam mit den Stadtwerken nachgedacht. Die Angebote waren bereits eingeholt, die Familie hatte sich jedoch letztendlich gegen den Vertrag entschieden. „Es ging doch alles noch“, meint Herr Becker (80) schmunzelnd. An einem Samstag im März dieses Jahres war es damit jedoch vorbei. Die Heizung hatte einen Totalausfall, drinnen wurde es zunehmend kühler.

Nun kam der Familie zu Gute, dass bereits im Vorfeld alles besprochen wurde. Nach einem kalten Sonntag zu Hause wurden am Montag die Verträge unterzeichnet. Und Familie Becker hatte Glück. Die ausführende Firma begann noch am gleichen Tag mit dem Ausbau der alten und Einbau der neuen Gasheizung. Dienstagmittag wurde es endlich wieder warm bei Familie Becker.

(*Name von der Redaktion geändert)

www.stadtwerke-glauchau.de/contracting

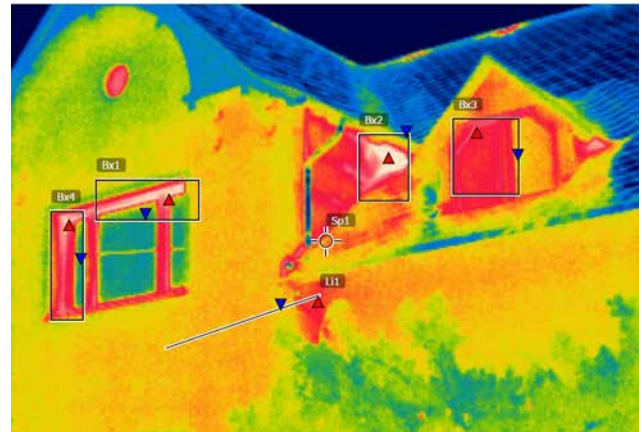


THERMOGRAFIE-CHECK

Mit einem Thermografie-Check
in die kalte Jahreszeit

Der Winter steht vor der Tür und die Temperaturen werden immer niedriger. Gut, wenn es dann zu Hause warm und gemütlich ist. Doch was ist, wenn man trotz laufender Heizung eine kalte Wohnung hat oder es nur dank übermäßigen Heizens warm bleibt?

In einem solchen Fall liegt die Vermutung nah, dass das Gebäude energetische Schwachstellen besitzt. Diese sind für das bloße Auge nicht sichtbar und erfordern Spezialtechnik zur Lokalisierung. Um diese Schwachstellen sichtbar zu machen, bieten die Stadtwerke Glauchau einen Thermografie-Check an, welcher mittels einer Infrarot-Kamera die Verteilung von Wärme auf der Außenwandfläche optisch darstellt. Die daraus entstehende Abbildung macht mittels eines Farbspektrums von dunkellila bis hellgelb sichtbar, an welchen Stellen die kostbare Energie verloren geht. Die Durchführung einer thermografischen Untersuchung ist in der Heizperiode – November bis Anfang März – ratsam, da der Temperaturunterschied zwischen Innenraumtemperatur und Außenluft bei 10°C bis 15°C liegen sollte. Nur dann kann eine aussagekräftige Beurteilung zur vorliegenden Gebäudebeschaffenheit und der möglichen vorhandenen Wärme-/Kältebrücken getroffen werden. Mit dem Thermografie-Check der Stadtwerke Glauchau werden diese Energieschwachstellen ermittelt und vollständig dokumentiert. Denn nicht nur



Im Wärmebild wird deutlich, wo der Hausherr auf Grund mangelnder Isolierung die Straße heizt.

THERMOGRAFIE-ANGEBOT:

- > Anfahrt zum Objekt
- > Erstellung von 4 Thermografie-Aufnahmen der äußeren Hülle
- > Auswertung der Thermografie-Aufnahmen
- > Erstellung einer Dokumentation der Thermografie-Ergebnisse
- > Übergabe der Unterlagen an den Eigentümer per Post

eine gut funktionierende Heizungsanlage, sondern auch das Verhindern von Wärmebrücken kann bares Geld sparen! Das Thermografie-Angebot der Stadtwerke Glauchau kostet für ein einfach geschnittenes Ein- bis Zweifamilienhaus 120,- € inkl. Mehrwertsteuer. Kunden der Stadtwerke Glauchau erhalten auf den durchgeführten Thermografie-Auftrag einen Bonus. Nutzen Sie Ihre Chance und vereinbaren Sie mit unseren Mitarbeitern unter 03763 5007-888 einen Termin für Ihren Thermografie-Check.

Die Kundenbüros der Stadtwerke Glauchau Dienstleistungsgesellschaft mbH und der Stadtbau und Wohnungsverwaltung GmbH Glauchau sind am 22.12.2017 bis 12:00 Uhr geöffnet. Vom 27. bis 29.12.2017 bleiben die Büros geschlossen.

Am Dienstag, den 02.01.2018 sind wir wieder für Sie da. Während der Schließzeiten ist der Havariedienst unter folgenden Rufnummern erreichbar:

Entstörungshotline kostenfrei:

Strom	0800 0500750
Gas	0800 0500760
Wärme	0800 0500740
Beleuchtung	0800 0500740

Havariedienst kostenfrei: 08000 500740

Verleger: Stadtwerke Glauchau Dienstleistungsgesellschaft mbH ein Unternehmen der Überlandwerke Glauchau GmbH | Markt 1 | 08371 Glauchau

Verantwortlicher Redakteur: Liane Päßler
Überlandwerke Glauchau GmbH | Markt 1 | 08371 Glauchau
Tel. 03763 5007-860 | Landbote@Ueberlandwerke-Glauchau.de

Satz, Gestaltung:
AppelGrips Werbeagentur | Obere Muldenstr. 25 | 08371 Glauchau

Druck: Alldruck, Glauchau

Nächste Ausgabe: Mai 2018

Bildnachweis:

Titelbild, Seite 2/3 | 4 | 13/14 | 15 | 18/19 | 20/21 © AppelGrips Werbeagentur
Seite 4 © vencav – fotolia.com
Seite 5 /6 © Stadtwerke Glauchau
Seite 10/11 | 12 © Stadtbau und Wohnungsverwaltung GmbH Glauchau
Seite 10 © Vadim Andrushchenko – fotolia.com
Seite 14 © DanBu.Berlin – fotolia.com
Seite 16 © Kunde Stadtwerke / © Igor Normann – fotolia.com
Seite 18/19 | 20 © Stadt Glauchau
Seite 23 © Tanja Esser – fotolia.com

WEIHNACHTSMARKT vom 8. bis 10.12.2017

Schlösser, Kirchplatz & Markt

Traditionell findet am 2. Adventswochenende der Glauchauer Weihnachtsmarkt statt. Historisch, besinnlich und modern wird er sich auch in diesem Jahr wieder präsentieren. Von den Schlössern Forder- und Hinterglauchau über den Kirchplatz und den Schlossplatz bis hin zum Markt können sich die Besucher auf vielfältige Angebote zum Mitmachen, Schauen und Genießen freuen. Tausende Lichter, weihnachtliche Düfte und Klänge werden die Glauchauer und ihre Gäste, ob groß oder klein, verzaubern und auf das Weihnachtsfest einstimmen. Höhepunkte des Bühnenprogramms:

- Lichtensteiner Turmbläser
- CANTARIA Chor
- Weihnachtsprogramm mit Clown „LuLuLustig“
- Männerchor Rothenbach
- Blasmusikverein Meerane e. V.

Mehr Infos: www.glauchau.de



WEIHNACHTSAUSSTELLUNG

Von „MÄRKLIN“ bis Käthe Kruse –
die bunte Welt des Blechspielzeugs und der Puppen

MUSEUM UND KUNSTSAMMLUNG
Schloss Hinterglauchau

ab **02.12.**
**WEIHNACHTS
AUSSTELLUNG**

Öffnungszeiten:

Di bis Fr 9:00 - 12:00 und 13:00 - 17:00 Uhr
Sa, So + gesetzl. Feiertage 14:00 - 17:00 Uhr
24. + 31.12. geschlossen



THEATERPROGRAMM zur Advents- und Weihnachtszeit

Stadttheater Glauchau Auszug, mehr Infos: www.glauchau.de

05.12.2017	09:00 Uhr 11:00 Uhr	Weihnachtsmärchen des Mondstaubtheaters „Fest der Diebe“
10.12.2017	17:00 Uhr	Weihnachtskonzert mit dem Georgius-Agricola-Chor, Stargast: Eva Lind
13.12.2017	16:00 Uhr	„Schäferweihnacht“ - das große Weihnachtskonzert
15.12.2017	19:30 Uhr	Ray Wilson & Band
17.12.2017	16:00 Uhr	Adventskonzert mit kleinen und großen Solisten und Ensembles der Kreismusikschule des Landkreises Zwickau „Clara Wieck“
20.12.2017	19:30 Uhr	Thomas Godoj „V'stärker aus Live 2017“
31.12.2017	19:30 Uhr	Silvesterparty mit Forced to Mode
03.01.2018	17:00 Uhr	Neujahrskonzert mit der Vogtland Philharmonie

Anfragen, Auskünfte und Karten unter 03763 2555 oder 2421

8. WEIHNACHTSMARKT im ältesten Stadtteil

2. Dezember 2017 im Wehrdigt

Dieses Jahr gibt es, bedingt durch den Straßenbau, einen Standortwechsel. Der Weihnachtsmarkt findet von 15:00 bis 20:00 Uhr auf dem Schulhof der Wehrdigtschule in Glauchau, Lindenstr. 45, statt. Wir freuen uns alle sehr, dass Herr Bernd Richter, der Direktor der Wehrdigtschule, dies ermöglicht hat und uns mit seinem Team unterstützt.

„Trudis Kinderweihnacht“ lädt alle jungen Besucher des Weihnachtsmarktes zum Kreativ sein, Lauschen, Mitmachen und Schauen ein. Die Wichtelwerkstatt der Vereine und Institutionen, das Kinzelt des Clubkinos, der Zauberer Brandini - alle sind gut vorbereitet und erwarten ihre kleinen Gäste. Pferdekutschfahrten durch den Wehrdigt sowie Jens Krebeks Disney-Lasershow und Frau Graus Weihnachtsgeschichten runden das Programm für unsere Jüngsten ab. Natürlich darf die Namensgeberin der Kinderweihnacht selbst auch nicht fehlen. Und so wird Wehrdigt-Maskottchen Trudi dem Weihnachtsmarkt am Nachmittag wieder in einem besonderen Gefährt und mit einem Sack voller Kleinigkeiten einen Besuch abstatten.

Ein abwechslungsreiches Programm mit flotten Sohlen, weihnachtlichen Klängen, Geschenken aus dem Sack und zauberhaften Überraschungen sowie tollen Lichteffekten bildet den Rahmen für die Veranstaltung an diesem Samstag vor dem ersten Advent.

Gegen 18:30 Uhr geht es traditionell mit Fackeln und Lampions sowie den Musikanten der Schloßwache 1757 zu Schönburg-Glauchau e. V. auf zur Glühwürmchenwanderung durch die Straßen und Gassen des Wehrdigts.



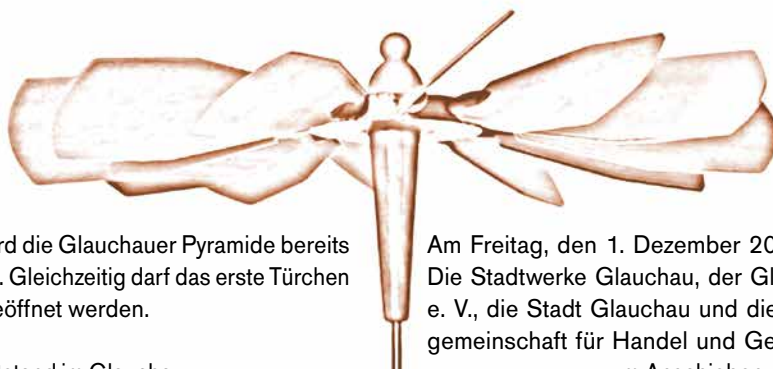
Mehr Infos: www.glauchau-wehrdigt.de

Übrigens: Der neue Kalender ist da:

„Schöner Wehrdigt - 2018 - Ausblicke“

Erhältlich: Stadtteilbüro, Wilhemstraße 2 oder
Bahnhofsbuchhandlung, Schreibwaren Leonhard, Leipziger Str.
78, Firma B&D - BÜKA & Druck GmbH Glauchau, Wehrstraße
13c, Tourist-Information in der Stadtverwaltung Glauchau, Markt 1.





Am 1. Dezember 2017 wird die Glauchauer Pyramide bereits das 10. Mal angeschoben. Gleichzeitig darf das erste Türchen des Adventskalenders geöffnet werden.

Vor mehr als 10 Jahren entstand im Glauchauer Denkmalverein die Idee zum Pyramidenbau. „Es sollte keine typische Weihnachtspyramide werden. Wir wollten, dass die Pyramide von unserer Stadt erzählt“ so Rolf Heret, Mitglied im Denkmalverein. Und das tut sie. Sie berichtet von der Geschichte der Stadt, von Bauwerken, die es teilweise nicht mehr gibt, von den Menschen, die hier leben oder lebten, von Handwerksberufen, die heute hier nicht mehr so ausgeübt werden. Auch an berühmte Menschen, wie Georgius Agricola, wird erinnert.

Seit 2007 drehte sich das Bauwerk viele tausend Male im Kreis bis 2015 ein heftiger Sturm schwere Schäden an der Konstruktion der Pyramide verursachte. Eine einfache Reparatur reichte nicht aus, es musste eine neue Grundkonstruktion gebaut werden, um die Pyramide wieder in Betrieb zu nehmen. Ob sich die Pyramide in den kommenden Jahren überhaupt wieder drehen würde, war fraglich. Die Stadt Glauchau hatte dafür keine Gelder zur Verfügung.

Weil die Stadtwerke Glauchau das Pyramiden-Projekt von Beginn an mit kostenfreiem Strom unterstützten und so manche Verschönerungsmaßnahme in der Innenstadt initiierten, übernahmen sie die Regie und die Kosten des Neuaufbaus. Im Sommer 2015 wurde ein Tischlermeister gefunden, der mit kleinen Veränderungen an der Grundkonstruktion und dem Anbringen eines Daches die Pyramide wieder zum Drehen brachte. Pünktlich zum 1. Advent 2015 stand die Pyramide an ihrem alten Platz und zusammen mit dem Adventskalender im XXL-Format, welcher schon 2013 von den Stadtwerken entwickelt und dem Kindergarten „Die kleinen Einsteins“ gestaltet wurde, herrschte auf dem Nicolaiplatz wieder eine schöne vorweihnachtliche Atmosphäre.

Am Freitag, den 1. Dezember 2017 ist es wieder soweit. Die Stadtwerke Glauchau, der Glauchauer Denkmalverein e. V., die Stadt Glauchau und die Glauchauer Interessengemeinschaft für Handel und Gewerbe e. V. (GIG) laden zum Anschieben ein. Gegen 17:00 Uhr wird Oberbürgermeister Dr. Peter Dresler – der zuvor von der Gräflisch Schönburgischen Schloßcompagnie am Glauchauer Rathaus „in Empfang genommen“ und bis zum Nicolaipplatz begleitet wird – gemeinsam mit dem Weihnachtsmann und den hoffentlich zahlreichen Besuchern das Startsignal für den Betrieb der Pyramide geben.

Ein Kinderprogramm – gestaltet von der Kindertagesstätte „Johannisstraße“ des DRK's – soll für die Besucher den Weihnachtszauber erlebbar machen. Für den kleinen Hunger werden Roster und Steaks vom Grill angeboten, zum Aufwärmen gibt es heiße Getränke.

Wegen des zehnjährigen Jubiläums der Glauchau-Pyramide haben sich Denkmalverein und Händlergemeinschaft etwas ausgedacht: mit selbst gebastelten Lampions, die den Kindern zur Verfügung gestellt werden, wird nach dem Anschub ein kleiner Lampionumzug durch die Stadt erfolgen. Am Ziel bei Augenoptik Hörakustik Heidler in der Leipziger Straße 35 gibt es zum Abschluss ein gemeinsames Weihnachtsliedersingen, an dem sich Groß und Klein, Alt und Jung beteiligen können. Sie sind herzlich hierzu eingeladen!

Also, halten Sie sich den 1. Dezember frei. Übrigens haben die Geschäfte der Innenstadt an dem Tag bis 20:00 Uhr geöffnet.

1. Dez
17:00 Uhr





Unter dem Motto „17 und wir“ starten die Familien Reinhold/Weise und Schenker ihre Weihnachtsausstellung der LEGO®-Steine am 7. Dezember 2017. Am bewährten Ort wird sich in der Vorweihnachtszeit wieder alles um die bunten Steine aus Dänemark drehen. Rene Heber, Inhaber vom Spielzeug-Land, stellt seine Ausstellungsflächen erneut kostenfrei zur Verfügung und das bedeutet für alle Besucher: Eintritt frei! Auch in diesem Jahr werden viele neue Modelle zu bestaunen sein. Dabei reicht die Palette von Szenen über Eisenbahnmodelle bis hin zu einem neuen Riesenbagger. In diesem Modell von Matthias Weise wurden ca. 45.000 LEGO®-Steine verbaut. Einen kleinen Einblick erhalten Neugierige auf der Internetseite von Familie Schenker. Dort findet man auch einen Link zu einem Video, welches der MDR in seiner Sendung Außenseiter-Spitzenreiter gezeigt hat.

Neben den Modellen wird es für die Besucher jede Menge Möglichkeiten geben, sich selbst mit LEGO® zu beschäftigen. Für die kleinen Besucher gibt es eine Bauecke und die größeren dürfen sich als Lokführer erproben. Für alle Besucher wird die Teilnahme an einem Preisrätsel möglich sein.

Ein besonderes Spektakel erwartet die Besucher im Modell des Glauchauer Schlosses. Dort ist in diesem Jahr ein

ÖFFNUNGSZEITEN:

07.12. bis 16.12. und 23.12.2017
 wochentags 16.00-18.00 Uhr
 Samstag 09.00-18.00 Uhr
 Sonntag 14.00-18.00 Uhr

www.mabidati.de

Sportevent nachgestellt mehr wird noch nicht verraten. Für die Vorschulkinder der Glauchauer Kindergärten gibt es wieder Sonderöffnungszeiten, die durch die Großeltern in bewährter Form realisiert werden. Es wird also wieder spannend in Glauchau zur 17. Weihnachtsausstellung der LEGO®-Steine und wir freuen uns schon jetzt auf viele Besucher.

Besonders wichtig erscheint der Hinweis auf die Öffnungszeiten, denn weil der Heilige Abend in diesem Jahr auf den 4. Advent fällt, besteht die Möglichkeit, die Ausstellung auch am 23.12. zu besuchen.



Zusätzliche Öffnungszeiten für die Geschäfte der Glauchauer Innenstadt:

Pyramideanschieben	Fr	01.12.2017	09:00 – 20:00 Uhr
Weihnachtsmarkt	Sa	02.12.2017	09:00 – 18:00 Uhr
Weihnachtsmarkt 2. Advent	So	03.12.2017	14:00 – 20:00 Uhr



Bei allen Netzwerkern möchte ich mich für das entgegengebrachte Vertrauen bedanken. Für das nächste Jahr freue ich mich wieder auf eine gute Zusammenarbeit
 Katharina Hummel

Aktuelle Informationen zu Angeboten für Familien

- Eltern-Kind-Treffen
- Sport und Spiel
- Kulturveranstaltungen
- Kreativkurse

Regelmäßig erscheint ein **NEWSLETTER** mit Freizeitangeboten für Kinder und Familien. Sie haben Interesse am Newsletter oder möchten eine Veranstaltung bekannt machen? Dann senden Sie uns einfach eine Mail.

Festliches Adventskonzert mit Eva Lind

und dem Georgius-Agricola-Chor im Stadttheater Glauchau



© Eva Lind

10. Dezember 2017 | 17:00 Uhr | Stadttheater Glauchau

Eva Lind versteht es mit ihrer großen künstlerischen Vielseitigkeit immer wieder zu beeindrucken, ob nun bei den Salzburger Festspielen, in populären Fernsehshows oder beim Dresdner Semperoperball. Umso erfreulicher ist es deshalb, dass sie im Stadttheater Glauchau in einem vorweihnachtlichen Konzert mit dem Georgius-Agricola-Chor Glauchau e.V. zu erleben sein wird. Der von Bernhard Kratzmann geleitete Chor wird dem Publikum ein kurzweiliges, abwechslungsreiches und anspruchsvolles Programm mit vielen bekannten klassischen und neuen deutschen und europäischen Advents- und Weihnachtsliedern bieten. Besonders gespannt darf man dabei auf einige mit Eva Lind gemeinsam zu singende Titel sein. Karten für dieses Konzert sind in der Stadtinformation im Rathshof Glauchau und an allen anderen bekannten Vorverkaufsstellen sowie an der Abendkasse des Stadttheaters erhältlich.

Liebhaber gepflegter Chormusik können den Georgius-Agricola-Chor darüber hinaus am 06.12.2017 in einem Konzert in der Kirche Gesau (19:00 Uhr) oder beim Adventssingen im Klinikum „Rudolf Virchow“ (07.12.2017, 18:00 Uhr) und im Pflegeheim Heinrichshof (14.12., 16:00 Uhr) erleben.

Weihnachtskonzert in der St.-Petri-Kirche Niederlungwitz



© Sächsisches Blechbläserquintett

8. Dezember 2017 | 19:30 Uhr Beginn | Einlass 18:00 Uhr | Kirche Niederlungwitz

Schon vor Konzertbeginn können die Besucher sich auf dem Kirchhof treffen und in weihnachtlicher Atmosphäre Glühwein trinken, kulinarische Köstlichkeiten probieren, miteinander ins Gespräch kommen und sich so auf den kulturellen Höhepunkt im Jahr einstimmen.

Diesmal konnte das Organisationsteam das Sächsische Blechbläserquintett mit dem Programm „Christmas Brass“ verpflichten. Das Ensemble unter der Leitung von Sven Geipel bietet in seinen Konzerten den gesamten musikalischen Spannungsbogen eines modernen Blechbläserensembles. Neben der Pflege der traditionsreichen Bläsermusik - insbesondere aus Renaissance und Barock - sind es auch moderne Kompositionen, die die fünf Musiker mit Virtuosität und Klangvielfalt aufführen. Mit besonderen, ungewöhnlichen und auch heiteren Bearbeitungen populärer und klassischer Musik begeistert das Ensemble immer wieder sein Publikum.

Kartenvorverkauf: Pfarramt Niederlungwitz, Tel. 03763 7769175

Weihnachtskonzert Frauenchor „Rudolf-Virchow-Klinikum Glauchau „CANTARIA“ mit dem Chor des Georgius-Agricola-Gymnasiums Glauchau



© „CANTARIA“

10. Dezember 2017 | 16:00 Uhr

Aula Georgius-Agricola-Gymnasium Glauchau

Am 2. Advent laden der Frauenchor „CANTARIA“ unter Leitung von Helko Kühne und junge Musiker des Georgius-Agricola-Gymnasiums unter Leitung von Manja Frie-se zu einem großen Weihnachtskonzert ein. Sie dürfen gespannt sein!

Die Sängerinnen vom „CANTARIA“Chor werden am Freitag, den 08.12.2017, 18:00 Uhr auf dem Glauchauer Weihnachtsmarkt (Bühne am Marktplatz) zu hören sein. Das traditionell stattfindende „Stationssingen“ im Klinikum Glauchau findet dieses Jahr am 13.12.2017 statt.



Glauchauer Geschenk *Gutscheine*

jederzeit eine gute Idee



mWGIG
Eine Initiative der Glauchauer
Interessengemeinschaft
für Handel und Gewerbe e. V.



ANGEBOT NUTZEN – GESCHENKGUTSCHEINE verschenken!

Die Stadtwerke Glauchau und die Stadtbau und Wohnungsverwaltung machen es Ihnen in diesem Jahr leicht, etwas Schönes zu verschenken. Denn mit den Glauchauer Geschenkgutscheinen schenken Sie Ihren Lieben eine Vielzahl von Möglichkeiten, sich aus den Angeboten der Glauchauer Händler Wünsche zu erfüllen. Die Gutscheine, die Sie in den Beträgen 5,00 €, 10,00 € und 20,00 € erhalten, können Sie problemlos in vielen Innenstadtgeschäften und bei verschiedenen Dienstleistern einlösen.

Die Stadtwerke Glauchau und die Stadtbau und Wohnungsverwaltung gewähren ihren Kunden und Mietern beim Kauf eines Gutscheins einen Nachlass von 5 % auf den Nennwert des entsprechenden Betrages.

In der Zeit vom 01. bis 22.12.2017 können die Glauchauer Geschenkgutscheine in den Stadtwerken Glauchau in der Sachsenallee 65 erworben werden.

Weihnachtsplätzchen *Doppeldecker Sterne*

ZUTATEN:

- 100 g gemahlene Haselnüsse
- 150 g Mehl
- 1 Ei
- 125 g Zucker
- 1 Pck. Vanillezucker
- 125 g Butter, kalte
- 50 g zartbittere Kuvertüre
- 200 g Nougat
- Mehl zum Ausrollen

Gemahlene Haselnüsse mit Mehl mischen, Ei, Zucker, Butterflöckchen hinzufügen und zu einem glatten Teig verkneten. Zirka eine Stunde abgedeckt und kühl ruhen lassen. Den Backofen auf 180 °C (Umluft 160 °C) vorheizen. Den Teig auf bemehlter Arbeitsfläche ausrollen (ca. 5 mm) und Sterne ausstechen. 10 Minuten backen und auskühlen lassen.

Für die Füllung die Zartbitterkuvertüre hacken, in einer Schüssel über dem warmen Wasserbad mit dem Nougat schmelzen. Die Hälfte der Sterne mit der Masse bestreichen. Die anderen Plätzchen draufsetzen und leicht andrücken. Mit Puderzucker bestäuben oder nach Belieben noch weiter verzieren.

Wenn Sie uns Ihr Lieblingsrezept mitteilen möchten – egal ob süß, deftig oder knackig – so können Sie es gerne per E-Mail oder Postkarte an die Redaktion schicken.

ORIGINAL UND FÄLSCHUNG

Die beiden Fotos unterscheiden sich in zehn Einzelheiten. Können Sie die entdecken?



Foto: ferumov - Fotolia

DIE GEWINNER

Kreuzworträtsel Ausgabe 1/2017 Lösungswort: SPILETAG

Kartenspiel	▼	insel-tische Sprache	▼	Kummer, Seelen-schmerz	<p>1. PREIS: Glauchauer Geschenkgutschein im Wert von 50,00 € für Frau Christina Richter, Glauchau</p> <p>2. PREIS: Glauchauer Geschenkgutschein im Wert von 30,00 € für Herr Thomas Dreiucker, Glauchau</p> <p>3. PREIS: Glauchauer Geschenkgutschein im Wert von 10,00 € für Frau Elke-Gudrun Heber, Glauchau</p>					Affodill-gewächs, Heil-pflanze	▼	einzige Aus-ferti-gung	▼	kleines Lasttier						
Haupt-stadt der Ukraine	▶		▼							▶	Freude; Sinnlich-keit, Ver-langen									
	▶			die erste Frau (A. T.)							eng-lisch: eins	▶							Begeis-terung, Schwung	
südtal. Haf-en-stadt in Apulien	▶	6									Hast	▶								
Steigen und Fal-len des Wassers		Winde, Hebe-gerät		Märchen-figur der Brüder Grimm							Roman von Emile Zola		täu-schen, irre-führen		See in Schott-land (Loch ...)					
Blume des Bieres; Gisch	▶									5	Ver-dienste	▼	ostfran-zösisches Grenz-land	▼	nord-amerik. Gras-ebene	▼	ver-kehrs-reich	▼	bestimmter Artikel	4
	▶			Muse der Liebes-dichtung						▶	besitz-anzei-gendes Fürwort	▶		▶	gemein-sam be-sprechen	▶				
Wiederein-gliederung Kranker (Kurzwort)		lieber, wahr-schein-licher	▶								Licht-ver-stärker	▶					Hab-, Raff-sucht		Feuer-kröte	Kochsalz enthal-tendes Wasser
	▶			Märchen-, Sagen-gestalt								8	Honig-wein	▼	Höflich-keits-bezei-gung	▶				
nordi-scher Hirsch, Elch		ein Mineral	▶								Staat in Vorder-asien	▶							Abkür-zung für Edition	
	▶	1		Aufbrüh-hilfe für Heiß-getränke	▶					männ-licher Nach-komme	▶									
Ver-größe-rungs-glas		fran-zösische Groß-stadt	▶	2		briti-scher Vorsteh-hund	▶					3	Stadt in den Nieder-landen	▶	7					

LÖSUNGSWORT FINDEN

An die Redaktion per Post oder an Landbote@Ueberlandwerke-Glauchau.de senden. Mit etwas Glück gewinnen Sie einen unserer Einkaufsgutscheine. Einsendeschluss 15.01.2018 Der Rechtsweg ist ausgeschlossen. Teilnahme ab 16 Jahre.