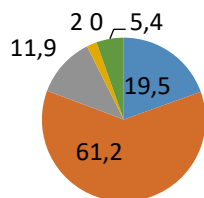


**Stromkennzeichnung – Stromlieferung der Stadtwerke Glauchau Dienstleistungsgesellschaft mbH  
gemäß § 42 Energiewirtschaftsgesetz vom 13. Juli 2005 (Referenzjahr 2022)**

Energieträgermix	Einheit	Gesamtunternehmensmix	Einzelkunden mit Ökostromlieferungen	Residualmix (verbleibender Energiemix des Unternehmens – mit EEG)	Energieträgermix Deutschland
Kategorie		(ohne EEG)	Stromtankstellen		Durchschnittswerte zum Vergleich (Quelle BDEW)
Kernkraft	%	19,5	0	8,5	6,6
Kohle	%	61,2	0	26,5	32,5
Erdgas	%	11,9	0	5,2	10,8
Sonstige fossile Energieträger	%	2,0	0	0,9	1,2
Erneuerbare Energien finanziert aus der EEG-Umlage	%	0	0	58,9	40,7
Sonstige Erneuerbare Energien/erneuerbare Energien mit HKN, nicht finanziert durch die EEG-Umlage	%	5,4	100,0	0	8,2
Mieterstrom, finanziert aus der EEG-Umlage	%	0	0	0	0
Umweltauswirkungen je Kilowattstunde		bezogen auf Unternehmensmix	bezogen auf Einzelkunden mit Ökostromlieferungen; Stromtankstellen	bezogen auf Residualmix	bezogen auf Deutschlandmix
- Radioaktiver Abfall	g/kWh	0,00053	0	0,00023	0,0002
- CO <sub>2</sub> -Emissionen	g/kWh	655	0	284	377

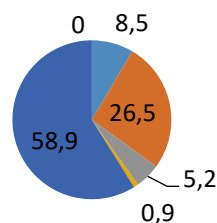
**Gesamtunternehmensmix SWG - Referenzjahr 2022 (ohne EEG)**



**Einzelkunden mit Ökostromlieferungen; Stromtankstellen - Referenzjahr 2022**



**Residualmix - Referenzjahr 2022 (mit EEG)**



**Deutschlandmix (Quelle BDEW) - Referenzjahr 2022**

